

Anleitung zur Zählerablesung



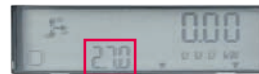
Im Display werden die Registerwerte wie in der untenstehenden Tabelle ersichtlich alternierend im 15 Sekunden Takt angezeigt. Werte Abgabe 1.8.1 und 1.8.2 notieren (←), bei Produzenten zusätzlich 2.8.1 und 2.8.2.



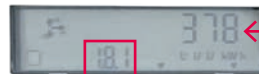
1.7.0 Aktuelle Wirkleistung Abgabe kW



2.7.0 Aktuelle Wirkleistung Bezug kW



1.8.1 Wirkleistung Abgabe kWh, Hochtarif T1



1.8.2 Wirkleistung Abgabe kWh, Niedertarif T2



2.8.1 Wirkleistung Bezug kWh, Hochtarif T1



2.8.2 Wirkleistung Bezug kWh, Niedertarif T2



Die verwendeten Begriffe Abgabe und Bezug beschreiben die Energieflussrichtung aus der Sicht Netze.
Abgabe = Verbrauch Kunde (Energie aus Netz) Bezug = Produktion Kunde (Energie an Netz)