

PRESTATIONS

# Conseil en énergie clients privés



Si l'on pense avoir compris quelque chose mais que l'on n'agit pas, c'est que l'on n'a pas bien compris.

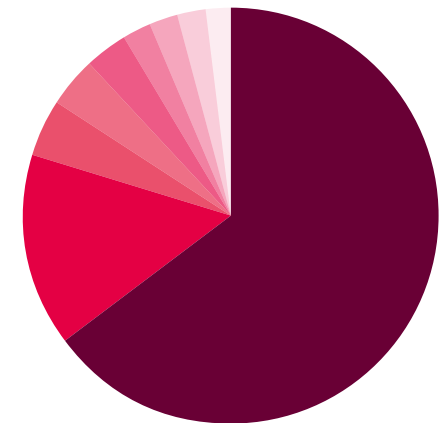
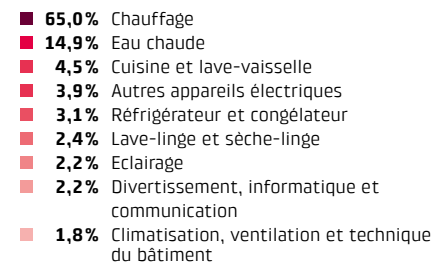
Josef Jenni, pionnier dans le domaine de l'énergie solaire en Suisse, d'après une citation de Wang Yang-Ming

## Saviez-vous que...

... plus de la moitié de l'énergie consommée par les ménages est utilisée pour le chauffage et que cette énergie est issue de sources fossiles à environ 70%?

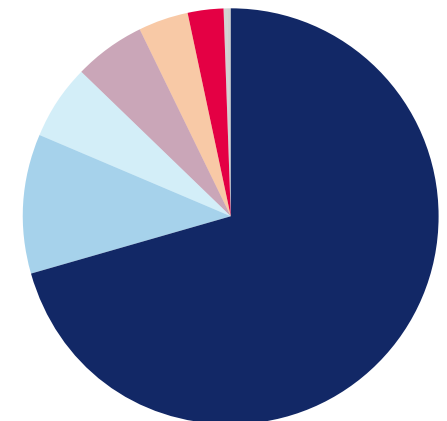
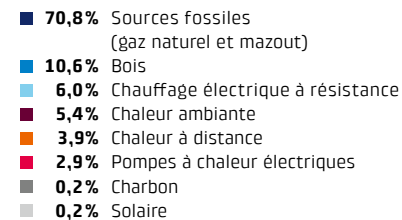
### Consommation d'énergie selon les usages en 2014

Source: Prognos 2015



### Consommation d'énergie selon la source

Source: Prognos 2015



# Conseil en énergie pour les clients privés

**Vous souhaitez miser sur une utilisation rationnelle de l'énergie? Nous vous aidons à trouver la meilleure solution pour votre logement!**

En hiver, nous aimons retrouver le confort d'un logement où règne une douce chaleur, qui nous offre un sentiment de bien-être et de sécurité. La chaleur est un bien précieux qu'il nous faut protéger.

Si nous voulons que les générations futures puissent bénéficier du confort que nous connaissons aujourd'hui, il nous faut repenser les questions liées à l'énergie et adopter de nouvelles solutions. De nombreux propriétaires souhaitent s'engager dans cette voie, mais cela implique de devoir prendre des décisions difficiles et cela ne s'improvise pas. Partenaire responsable doté d'une longue expérience dans ce domaine, BKW est là pour vous accompagner.

solutions pour permettre une utilisation rationnelle de l'énergie sans pour autant devoir renoncer au confort. Grâce à son savoir-faire, BKW peut vous proposer une solution adaptée à votre logement et non liée à un fabricant particulier.

**► Pour en savoir plus:**  
[www.bkw.ch/e-help](http://www.bkw.ch/e-help)

*«BKW dispose de 25 ans d'expérience dans le domaine du conseil en énergie.»*

Notre quotidien a considérablement changé au cours des vingt dernières années, notamment grâce aux progrès accomplis dans le domaine de la technique du bâtiment. Il existe aujourd'hui de nombreuses



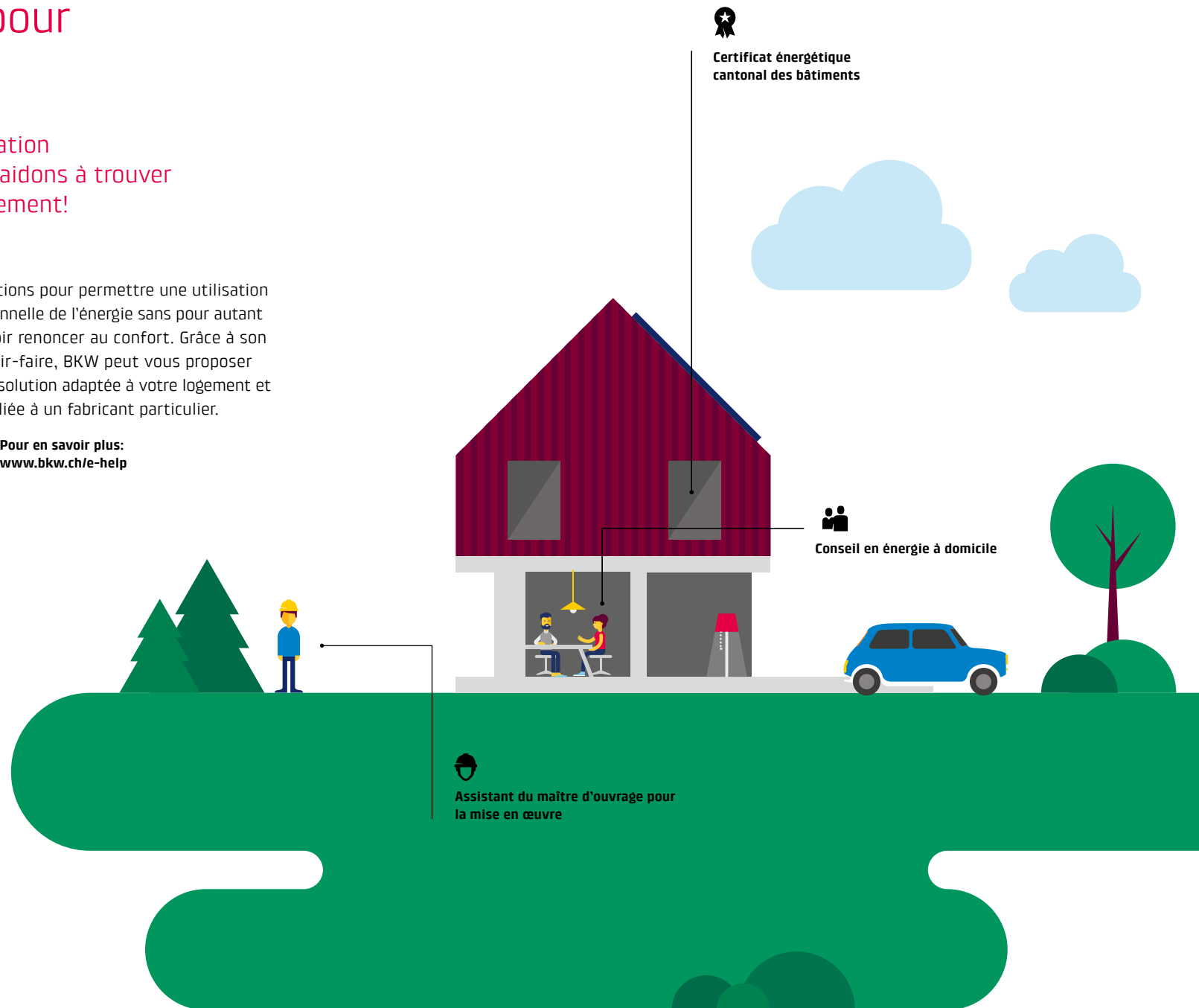
**Certificat énergétique cantonal des bâtiments**



**Conseil en énergie à domicile**



**Assistant du maître d'ouvrage pour la mise en œuvre**



## Le conseil en énergie



Vos coûts énergétiques sont plus élevés que ceux de votre voisin? Nous vous expliquons comment faire des économies d'énergie!

Vous êtes propriétaire de votre logement et souhaitez opter pour une utilisation rationnelle de l'énergie, mais ne savez pas comment concrétiser votre projet? BKW vous accompagne avec son conseil en énergie global.

Nous commençons par analyser la situation actuelle de votre logement et évaluer vos installations de chauffage et de production d'eau chaude. Nous identifions en outre les points faibles de l'enveloppe

de votre bâtiment à l'aide d'une étude thermographique.

Nous effectuons ensuite une étude de faisabilité afin de déterminer votre potentiel en matière d'économies d'énergie ainsi que la possibilité de recourir à des énergies renouvelables telles que la géothermie, la chaleur ambiante, les eaux souterraines et de surface ainsi que le solaire et le bois. Au besoin, nous vous aidons également dans la mise en œuvre.

## Le certificat énergétique cantonal des bâtiments (CECB)



Vous aimeriez connaître la classe énergétique de votre logement ou avez besoin d'une base solide pour décider d'un investissement? Le CECB vous facilite la tâche!

Le CECB et le CECB Plus sont des certificats officiels établis de manière uniforme dans toute la Suisse. Ces deux documents indiquent les points faibles de l'enveloppe et de la technique des bâtiments et attribuent à votre habitation une classe énergétique, comme pour les ampoules et les appareils électriques. Ces deux certificats vous aideront par la suite si vous souhaitez moderniser votre logement ou acquérir ou vendre un bien immobilier.

Si vous avez besoin d'une base solide pour décider d'effectuer un investissement, nous vous recommandons le CECB Plus. Nous vous ferons des propositions d'amélioration de l'efficacité énergétique du logement concerné.

*«Chaque hiver, nous effectuons environ 40 études thermographiques et décelons les pertes de chaleur.»*

Selon le degré de modernisation requis, nous vous présenterons différents plans de rénovation ainsi qu'un calcul des coûts tenant compte des éventuels soutiens financiers.



**➔ Commandez dès maintenant une prestation de conseil en énergie! Remplissez notre questionnaire ou contactez nos experts au +41 58 477 50 19**

# L'assistant du maître d'ouvrage



Lors de la rénovation d'un bâtiment, il est important que toutes les mesures soient bien coordonnées. Nous mettons notre expertise à votre service!

Vous souhaitez moderniser votre logement? Nous vous accompagnons tout au long des travaux. Nous commençons par établir avec vous un plan reprenant toutes les mesures de modernisation proposées. Ensuite, vous n'avez plus qu'à vous laisser guider: BKW se charge des modalités

administratives et du suivi des travaux. Nous veillons tout particulièrement au respect des délais et des coûts, ainsi qu'à la qualité de la mise en œuvre.



Photo: Shutterstock

# Commande d'une prestation de conseil en énergie

A vous de jouer!

## Coordonnées

Nom \_\_\_\_\_

Prénom \_\_\_\_\_

Rue \_\_\_\_\_

NPA / Localité \_\_\_\_\_

Tél \_\_\_\_\_

E-mail \_\_\_\_\_

## Adresse du bâtiment concerné

Rue \_\_\_\_\_

NPA / Localité \_\_\_\_\_

## Les thèmes qui vous intéressent

- Remplacement du chauffage
- Conseil en énergie
- Certificat énergétique cantonal des bâtiments (CECB/CECB+)
- Thermographie
- Capteur solaire / chauffe-eau
- Photovoltaïque (PV)
- Autre: \_\_\_\_\_

## Informations bâtiment

- Maison individuelle
- Maison mitoyenne
- Immeuble avec \_\_\_\_\_ logements
- Autre: \_\_\_\_\_

Année de construction: \_\_\_\_\_

## Système de chauffage

- Chauffage électrique, type: \_\_\_\_\_
- Chauffage au mazout
- Chauffage au gaz
- Chauffage au bois
- Autre: \_\_\_\_\_

## Diffusion de la chaleur:

- Radiateurs
- Chauffage au sol

## Consommation

### Type de chauffage:

- Mazout (litres)       Electricité (kWh)
- Gaz (m<sup>3</sup> ou kWh)       Bois (stères)
- Pellets (kg)

### Année      Consommation

**2014** \_\_\_\_\_

**2013** \_\_\_\_\_

**2012** \_\_\_\_\_

## Production d'eau chaude

Plusieurs réponses possibles:

- Combinée au chauffage
- Chauffe-eau solaire
- Chauffe-eau électrique
- Chauffe-eau pompe à chaleur

**Nous vous remercions d'avoir rempli ce questionnaire et vous contacterons dans les prochaines semaines.**



## Ça m'intéresse. Comment procéder?

Rien de plus simple! Renvoyez-nous le formulaire rempli ou contactez directement nos experts.

Le calculateur d'énergie en ligne de BKW vous permettra d'en apprendre davantage sur votre logement. Vous saurez notamment où celui-ci se situe sur le plan de la consommation énergétique et s'il répond aux exigences en vigueur.



Pour en savoir  
plus sur  
votre logement

[www.bkw.ch/e-help](http://www.bkw.ch/e-help)

➔ Pour avoir un aperçu de la situation énergétique de votre logement, rendez-vous sur [www.bkw.ch/e-help](http://www.bkw.ch/e-help)

### A vous de jouer!

Commandez dès aujourd'hui l'une de nos prestations:

#### Par courrier

Remplissez le formulaire ci-joint «Commande d'une prestation de conseil en énergie» et envoyez-le à **Conseil en énergie BKW, Viktoriaplatz 2, 3013 Berne**

#### Par e-mail

Téléchargez le formulaire disponible sur [www.bkw.ch/e-help](http://www.bkw.ch/e-help). Remplissez-le et envoyez-le par e-mail à **energieberatung@bkw.ch**. Nos experts vous contacteront dans les semaines qui viennent afin de fixer avec vous une date pour une visite.

#### Par téléphone

Vous pouvez également contacter nos experts par téléphone au **058 477 50 19**

BKW Energie SA  
Viktoriaplatz 2  
3013 Berne  
Tél.: +41 58 477 51 11  
[www.bkw.ch](http://www.bkw.ch)