

Flash!

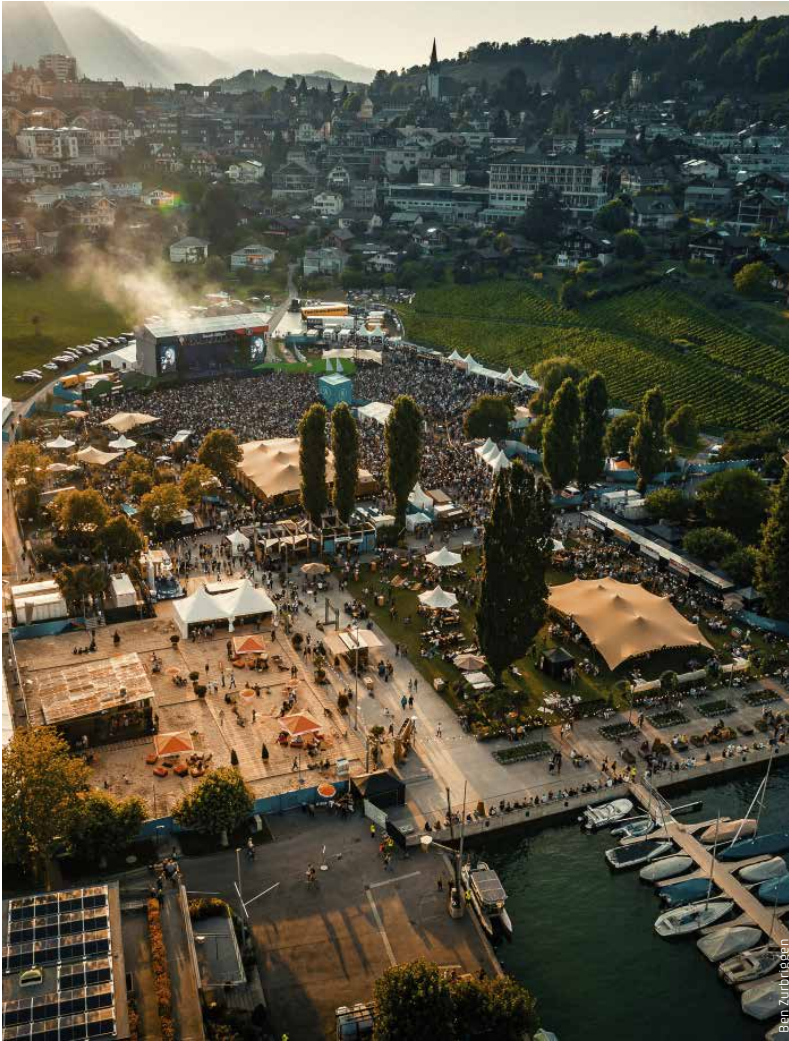
Printemps 2020



La production d'énergie à
l'heure du changement



Gagnez des
billets pour le
Seaside Festival



Chère cliente, cher client,

Le marché de l'électricité change, et nous évoluons avec lui. Cela peut aussi changer votre vie: aujourd'hui, de plus en plus de consommateurs d'énergie deviennent des producteurs d'électricité ou des fournisseurs de stockage. Dans ce numéro de «Flash!», nous vous expliquons comment l'espace clients en ligne de BKW vous aide en soutenant les producteurs d'électricité.

La centrale nucléaire de Mühleberg a été déconnectée du réseau. Mais que se passera-t-il maintenant? La planification s'étend jusqu'en 2034, puis une surface équivalente à onze terrains de football sera libérée.

Ce numéro aborde également le passage aisé à l'eBill et le tirage au sort permettant de gagner des billets pour le Seaside Festival de Spiez.

Je vous souhaite une agréable lecture et bonne chance pour le concours!

O. Cronauer

Oliver Cronauer
Responsable PME & Retail



Inscrivez-vous dans l'espace clients en ligne my.bkw.ch et gagnez des billets de festival!

Profitez de la plus belle baie d'Europe: le Seaside Festival de Spiez rassemble toutes les générations et offre des concerts inoubliables, avec une vue imprenable sur le Niesen.

➔ Plus d'informations à la page 10

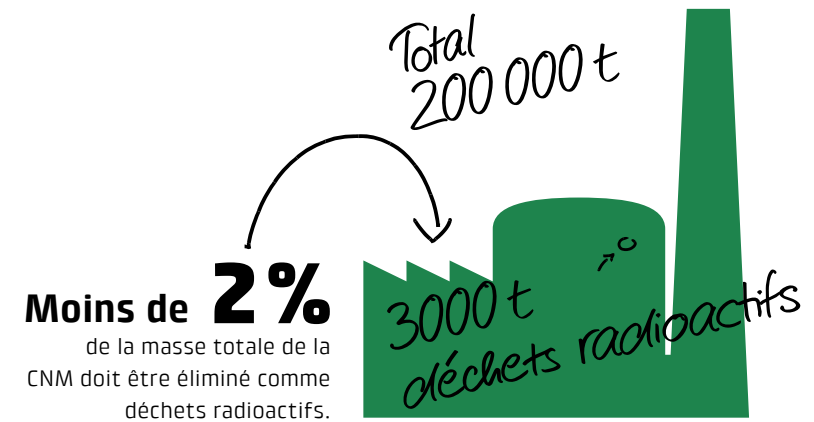
La prise a été débranchée. Et maintenant?

Entre 1972 et 2019, la centrale nucléaire de Mühleberg a produit quelque 130 milliards de kilowattheures d'électricité. Nous l'avons arrêtée le 20 décembre 2019. Mais nous continuons à travailler de manière sûre et ciblée: aujourd'hui, demain et jusqu'à la fin du démantèlement en 2034.

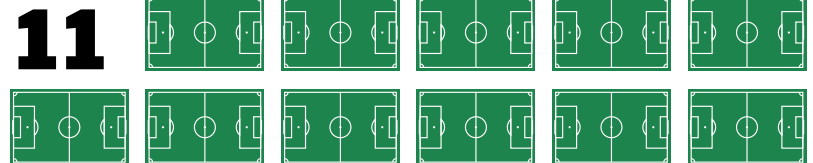
BKW est le premier exploitant à arrêter une centrale nucléaire en Suisse. Après des années de planification, nous démantelons la CNM, pas à pas, en progressant de l'intérieur vers l'extérieur. Fin 2030, tous les matériaux radioactifs auront été éliminés de la CNM. Ensuite, l'ensemble du site sera soumis au contrôle des autorités. Selon que le site sera utilisé à

des fins industrielles ou comme espace naturel à partir de 2034, nous démolirons les bâtiments qui ne seront plus nécessaires au cours de la phase finale.

 **Que se passe-t-il après l'arrêt de la centrale? Visionnez les films à l'adresse www.bkw.ch/desaffectedation**



A partir de 2034, une surface équivalente à 11 terrains de football sera libérée.

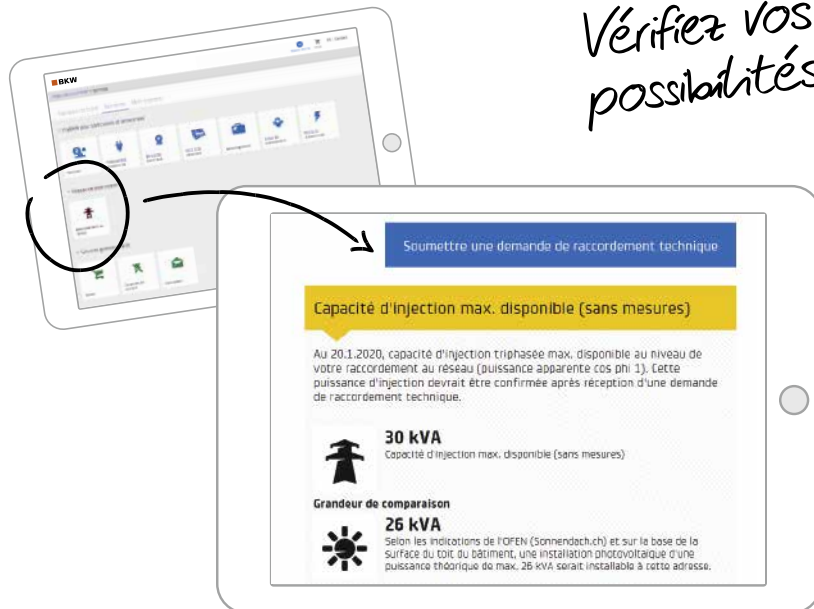


Plus vite vers la nouvelle installation photovoltaïque

Les installations de production d'énergie, par exemple photovoltaïques, ont un impact sur le réseau électrique. Elles doivent donc être déclarées auprès du gestionnaire de réseau. BKW crée de la transparence et publie les valeurs seuils techniques pertinentes pour votre raccordement au réseau dans l'espace clients en ligne.

La famille Martin a acquis une maison individuelle dans l'Emmental. Elle souhaite produire sa propre électricité grâce à une installation photovoltaïque. Conjointement


avec son installateur-électricien, elle clarifie les questions suivantes: que faut-il pour réaliser l'installation? Quelle serait la taille idéale?



Toute personne souhaitant mettre en place une installation photovoltaïque doit déposer une «demande de raccordement». La famille Martin la prépare avec l'aide de son installateur-électricien. La famille Martin étant cliente de BKW, elle peut très facilement vérifier dans l'espace clients en ligne la puissance injectée maximale de l'installation qui serait possible sans avoir à renforcer la ligne de raccordement.

Les valeurs seuils publiées dans l'espace clients en ligne aident

l'installateur-électricien de la famille Martin à préparer la demande de raccordement. BKW pourra répondre plus rapidement à la demande déposée et l'installation photovoltaïque de la famille Martin pourra être raccordée plus vite. Ce qui profite à tout le monde.


 Vous trouverez l'application «Raccordement au réseau» sur my.bkw.ch. Pour plus d'informations sur le processus photovoltaïque, rendez-vous sur bkw.ch/pv



Paiement dématérialisé: l'avenir en mode numérique

Pour la plupart des gens, l'e-banking fait déjà partie de la vie quotidienne, et nombreux sont ceux qui apprécient le fait de pouvoir traiter les paiements en toute simplicité chez eux, sur l'ordinateur. C'est pourquoi BKW soutient également les solutions de paiement numérique.

eBill. Le paiement des factures est très simple. Vous recevez vos factures directement dans votre e-banking. En quelques clics seulement, vous pouvez vérifier vos factures et en autoriser le paiement. Ainsi, vous avez tout sous contrôle et bénéficiez du niveau de sécurité élevé de l'e-banking. Gagnez vous aussi du temps: inscrivez-vous à l'eBill en toute simplicité dès maintenant!

 Vous trouverez des informations supplémentaires sur ebill.ch



Etape 1

Connectez-vous à votre e-banking.



Etape 2

Inscrivez-vous pour recevoir des factures électroniques.



Etape 3

Sélectionnez l'émetteur de factures.

Vos avantages

Simple: aucune saisie de bulletin de versement. Aucune erreur.

Sûr: seulement des factures dignes de confiance. Aucun spam. Pas de phishing.

Rapide: paiement des factures en temps et en heure. En un seul clic. Ou automatiquement, pour encore plus de gain de temps.

Paiements à double exclus!

Le saviez-vous?

Si vous oubliez de payer une facture, vous recevrez aussi le rappel de paiement par voie électronique directement dans l'e-banking. L'avantage est que les paiements à double sont impossibles. Vous ne voyez la facture originale qu'à titre d'information et seul le rappel de paiement peut être mis en paiement.

Vos services sur my.bkw.ch



Garder une vue d'ensemble de vos factures

Toutes les factures réglées sont classées dans les «Archives», tandis que les factures en attente de paiement sont visibles dans le tableau de bord.



En cas de difficulté financière temporaire, vous pouvez **demandeur un accord de paiement**. Vous pouvez régler la facture en 2 à 3 mensualités ou repousser la date d'échéance d'un mois.



Déclarez votre déménagement simplement en ligne en nous envoyant le formulaire avec votre nouvelle adresse et la date de votre déménagement.



Dans la **vue d'ensemble des points de prélèvement**, vous voyez tous les objets pour lesquels vous prélevez ou injectez de l'électricité.



Connaissez-vous **de votre prélèvement d'électricité?** Sur la vue d'ensemble graphique, vous pouvez suivre l'évolution de votre prélèvement d'électricité au fil des années et aussi voir la quantité d'électricité que vous avez injectée dans le réseau, si vous disposez de votre propre installation de production.



Connaissez-vous votre **efficacité électrique?** Vous disposez d'un baromètre de l'efficacité électrique et d'un comparatif des foyers.



Choisissez la qualité du courant. Par défaut, nous fournissons Energy Blue, principalement à partir de la force hydraulique suisse. L'illustration claire vous montre la différence de prix entre Energy Green (100 % de l'énergie solaire) et Energy Grey (énergie principalement nucléaire, complétée avec de l'énergie hydraulique).



Si vous souhaitez mettre en place une installation de production d'énergie, p. ex. une installation photovoltaïque, vous trouverez toutes les valeurs seuils techniques pertinentes sous **«Raccordement au réseau»**.

Participez et gagnez des pass de deux jours pour le Seaside Festival!

La prochaine et quatrième édition du Seaside Festival à Spiez aura lieu les 28 et 29 août 2020. Ce festival est célèbre pour ses temps forts musicaux, ses groupes de musique live de haute qualité et son ambiance aussi unique que paisible.

Voici comment faire

Inscrivez-vous sur my.bkw.ch ou connectez-vous avec vos données utilisateur.

Vous pouvez participer au concours sur my.bkw.ch jusqu'au dimanche 31 mai 2020 au plus tard.

Bonne chance!



Ben Zurbriggen

 Plus d'informations sur le festival à l'adresse www.seasidefestival.ch

Participez maintenant!

Conditions du concours

Le concours est ouvert à tous les clients faisant partie de la zone de desserte directe de BKW. Les collaborateurs du groupe BKW ne sont pas autorisés à participer.

Chaque client peut participer une seule fois au concours.

Les gagnants seront tirés au sort parmi les participants et informés par écrit. Les prix ne sont pas convertibles en espèces. Aucune correspondance ne sera échangée au sujet du concours. Tout recours juridique est exclu.

Aperçu des fascinantes techniques de production d'électricité

Dans nos centres d'information, nous vous montrons comment l'électricité est produite à partir du vent, de l'eau et du soleil. Découvrez la diversité passionnante de nos centrales électriques.



Réservez dès maintenant ces dates au mois de juin. Le centre d'information du Mont-Soleil dans le Jura bernois, le plus grand parc de centrales de Suisse, ouvrira ses portes les **6 et 7 juin 2020** et proposera des divertissements pour toute la famille avec un programme spécial et des animations gratuites. Dans le nouveau centre d'information de la centrale solaire, une table hologramme 4D présente cette

«montagne intelligente» qu'est le Mont-Soleil et vous explique comment eau, vent, soleil et réseaux y sont utilisés.

Au cours de votre visite, vous pourrez étudier en détail les centrales solaires et éoliennes et découvrir les éoliennes de l'intérieur.

 Plus d'informations sur www.bkw.ch/visiteurs

Jetez un coup d'œil en coulisses

Avez-vous toujours voulu savoir
comment l'énergie est générée?
Visitez nos centrales électriques!

Centrale solaire et éolienne Mont-Soleil

(toute l'année, du lundi au dimanche)

Centrales de chauffage des cantons de Berne et de Soleure

(toute l'année, du lundi au vendredi)

Usine de fabrication de pellets de Klus Balsthal/Klus

(toute l'année, du lundi au dimanche)

Centrales hydrauliques de Wynau/Schwarzhäusern

(toute l'année, du lundi au samedi)

Centrale hydraulique d'Aarberg


(de mars à novembre, du lundi au samedi)

Centrale hydraulique de Hagneck

(de mars à novembre, du lundi au samedi)

Centrale hydraulique de Mühleberg

(de mars à novembre, du lundi au samedi)

 Vous trouverez de plus amples informations sur
www.bkw.ch/visiteurs, www.aek.ch/besucher
ou www.onyx.ch/besucher

**Journées
portes ouvertes
Mont-Soleil
6-7 juin 2020**