

Flash!

Sommer 2016

 **BKW**

Ferien am
Alpen-Meer

Mit exklusiven
Freizeitangeboten



BKW Ökofonds

Förderung der heimischen Biodiversität,
bereits seit 15 Jahren!

1 Rappen pro verkaufter Kilowattstunde Strom aus naturemade star-zertifizierter Wasserkraft fliesst in den BKW Ökofonds. Die Fondsgelder werden ausschliesslich für ökologische Aufwertungsmassnahmen verwendet. 120 Projekte konnten dadurch in den letzten 15 Jahren realisiert oder finanziell unterstützt werden. Im Jahr 2015 erhielten wir den Gewässerpreis Schweiz für unser wegweisendes Engagement und unsere «Pionierarbeit zur Ökologisierung der Wasserkraft beim Wasserkraftwerk Aarberg».

Unterstützen auch Sie den BKW Ökofonds mit Ihrer Produktwahl und entscheiden Sie sich für BKW Energy Green für Ihr Zuhause.

www.bkw.ch/oekofonds

Liebe Leserinnen und Leser


Ich freue mich, Ihnen in dieser Rechnungsbeilage sechs Spezialangebote unserer Partner-Regionen präsentieren zu dürfen, und hoffe, Ihnen damit die Sommerferien mit einem Ausflug nach Hasliberg, Grindelwald-First, Lenk, Lötschental, Saas-Fee oder Hohsaas verschönern zu können.

Als Familienvater liebe ich es, mit meinen Kindern die Schweizer Bergwelt zu entdecken, kleine Bäche zu stauen oder am Lagerfeuer den mitgebrachten Cervelat zu grillieren. Dass wir deshalb nicht jedes Jahr ans Meer fahren, fällt dabei niemandem so richtig auf, da sich in den Alpen hinter jedem Stein ein neues Abenteuer versteckt.

Ein schöner Nebeneffekt für meine Frau und mich: Die «Eincrem-Eskapaden» vor dem Strandaufenthalt und «Schwimmen-mit-vollem-Magen-Diskussionen» können auf ein erträgliches Jahrespensum reduziert werden.

In diesem Sinne wünsche ich Ihnen und Ihren Liebsten bereits jetzt schöne Ferien und ich würde mich freuen, Sie vielleicht schon bald an der nächsten Feuerstelle persönlich kennenzulernen.

Ihr
Sebastijan Horvat

 **Sebastijan Horvat** arbeitet als Kommunikationsmanager im Bereich Brand Services und ist verantwortlich für die Koordination der Partner-Regionen. Seine Ferien verbringt er am liebsten mit seiner Familie in den Bergen.



Entdecken, erleben und erkennen!

Entdecken Sie die Schweizer Bergwelt und erleben Sie gemeinsam mit Ihren Liebsten, weshalb es sich lohnt, in nachhaltig produzierte Energie zu investieren!

Nachhaltiger Umgang mit Energie ist uns ein wichtiges Anliegen. Um zu verstehen, warum, möchten wir unseren Kundinnen und Kunden die Möglichkeit bieten, die Natur, die wir zu erhalten versuchen, in vollen Zügen zu genießen.

Deshalb haben wir gemeinsam mit unseren Partner-Regionen Saas-Fee, Hohsaas, Lötschental, Lenk, Grindelwald-First und Hasliberg einige spannende BKW Sonderangebote zusammengestellt, welche Sie und Ihre Liebsten der Natur ein kleines Stückchen näherbringen sollen. Denn nur wer die Schönheit und die Erholbarkeit der Schweizer Bergwelt erlebt hat, versteht den Mehrwert, den wir gemeinsam mit Ihnen dank unserer Produkte Energy Green und Energy Blue erzielen können.

Besuchen Sie unsere Kraftwerke

Falls Sie sich lieber den technischen Aspekten widmen und wissen wollen, wo und wie Ihr Strom produziert wird, empfehlen wir Ihnen den Besuch eines unserer Besucherzentren.

Mehr zu den Besucherzentren unter
www.bkw.ch/besucher





Exklusive
Sonderangebote auf
der nächsten Seite

Exklusive Sonderangebote unserer Partner-Regionen

Profitieren Sie als Kundin oder Kunde der BKW von unseren exklusiven Partnerangeboten und geniessen Sie Ihren Sommer in der Schweizer Bergwelt.

Grindelwald-First

Geniessen Sie einen Ausflug nach Grindelwald-First. Erleben Sie kostenlos den First Cliff Walk by Tissot auf First, eine Wanderung zum Bachalpsee oder die atemberaubende Aussicht auf die Eigernordwand.



Meiringen-Hasliberg

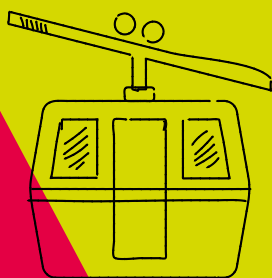
Die Sonnenterrasse Hasliberg bietet im Sommer jede Menge tolle Ausflugsmöglichkeiten. Der Hasliberg steht für alpinen Genuss, für eine spannende Zwergenwelt und für aktive Erholung in einer fantastischen Bergwelt. Geniesser starten den Tag am besten im Panoramarestaurant Alpen tower auf 2250 m ü. M., welches für sein Frühstücksbuffet bekannt ist.

Saas-Grund

In 120 Minuten mit dem PW (durch den Lötschberg) oder mit Bahn und Postauto (ab Visp), von Bern nach Saas-Grund. Geniessen Sie den spannenden Rundweg der 18 Viertausender im Hohnsaas auf 3200 m ü. M., oder gönnen Sie sich Entspannung auf dem Genuss- und Wellnessweg auf Kreuzboden.

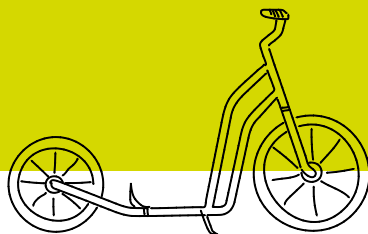
Saas-Fee

Erlebnisland Glacier Fun, der Familienspass in einer grandiosen Gletscherwelt. Der einzigartige Snowtubing- und Ski-Doo-Park Glacier Fun garantiert viel Spass für alle Kinder. Die weltgrösste Eisgrotte bietet einen faszinierenden Einblick in den Gletscher. Eine Erfrischung im höchsten Drehrestaurant der Welt und eine atemberaubende Fahrt bietet die höchste U-Bahn der Welt. Das alles erleben Sie in Saas-Fee an einem Tag.



Betelberg Lenk

Auf dem Erlebnisberg Betelberg erwartet Sie eine Vielfalt an Aktivitäten. Einzigartig ist die Erlebnisgondelfahrt: Acht thematisch liebevoll dekorierte Gondeln sowie die Kuh Monta und die Ziege Flöckli, die von ihrem Alltag erzählen, garantieren viel Unterhaltung. Auf dem Murmeli- oder Luchstrail finden Kinder immer wieder attraktive Spielstationen und lernen spielerisch das Leben der Tiere kennen. Als Alternative wartet eine rasante Trotti-Abfahrt zurück ins Dorf.



Lötschental

Geniessen Sie auf der herrlichen Panoramaterrasse des Restaurants Zudili die kühle und klare Alpenluft bei einem Kaffee und einem Stück feinem Kuchen: die Aussicht auf zahlreiche Walliser Viertausender inklusive! Danach geht es mit den Monster-Trottinetts auf einer rasanten Fahrt zurück nach Wiler.

Hohsaas: Tagesausflug mit Trottinett-Action

20% Rabatt im Bergrestaurant Kreuzboden, Gratis-Talfahrt mit dem Monster-Trotti und reduzierter Preis für Gondelfahrt Hohsaas retour. Das alles für bis zu vier Personen!

Eintausch des Coupons an der Talstation Hohsaas (www.hohsaas.info). Angebot gilt maximal für zwei Erwachsene plus zwei Kinder und ist vom 11.06.2016 bis 16.10.2016 gültig. Angebot ist nicht weiter kumulierbar.

Saas-Fee: Glacier Fun zum Sonderpreis

Hin- und Retourfahrt Saas-Fee–Mittelallalin inkl. Erlebnisland Glacier Fun und Eispavillon für CHF 50.– bzw. CHF 25.– mit Halbtax/GA. Kinder bis 16 Jahre kostenlos.

Eintausch des Coupons an der Talstation Saas-Fee (www.saas-fee.ch/allalin). Angebot gilt maximal für zwei Erwachsene plus zwei Kinder und ist vom 02.07.2016 bis 31.08.2016 gültig. Angebot ist nicht weiter kumulierbar.

Lauchernalp: Tagesausflug für CHF 25.– pro Person

Luftseilbahnfahrt, Kaffee und Kuchen im Panoramarestaurant Zudili und eine Abfahrt mit dem Monster-Trotti für nur CHF 25.– pro Person. Das alles für bis zu vier Personen!

Eintausch des Coupons an der Talstation Lauchernalp (www.lauchernalp.ch). Angebot gilt maximal für zwei Erwachsene plus zwei Kinder und ist vom 11.06.2016 bis 30.10.2016 gültig. Angebot ist nicht weiter kumulierbar.

Grindelwald-First: Top of Adventure

Zwei Tickets Grindelwald–First Hin- und Retourfahrt für CHF 35.– bzw. CHF 27.– mit Halbtax/GA oder Kinder 6–15 Jahre. Preis pro Person.

Eintausch des Coupons an allen Bahnhöfen der Jungfraubahnen oder online unter www.jungfrau.ch/bkw. Angebot gilt maximal für zwei Personen und ist vom 05.06.2016 bis 30.06.2016 und vom 01.09.2016 bis 23.10.2016 gültig. Junior- und Enkelkarte ist gültig. Angebot ist nicht weiter kumulierbar.

Hasliberg: Wanderausflug für CHF 30.– pro Person

Wandertageskarten (3+ Zonen) für alle Sommeranlagen auf dem Hasliberg, zum Sonderpreis von CHF 30.– anstatt CHF 50.– pro Person.

Eintausch des Coupons an den Kassen der Bergbahnen Meiringen–Hasliberg (www.meiringen-hasliberg.ch). Angebot gilt maximal für zwei Personen und ist vom 18.06.2016 bis 23.10.2016 gültig. Angebot ist nicht weiter kumulierbar.

Lenk: zu zweit wandern zum Preis von einem

Zwei Eintageskarten für die Bergbahnen Lenk Betelberg und Lenk Stand-Xpress Metsch zum Preis von einer. Beachten Sie die Betriebszeiten im Sommer.

Eintausch des Coupons an den Talstationen in Lenk (www.lenk-bergbahnen.ch). Angebot gilt für zwei Erwachsene und ist vom 11.06.2016 bis 16.10.2016 gültig. Angebot ist nicht kumulierbar.

**Coupons für
Freizeitangebote**
Exklusiv für BKW Kunden

