



# Anleitung zur Zählerablesung

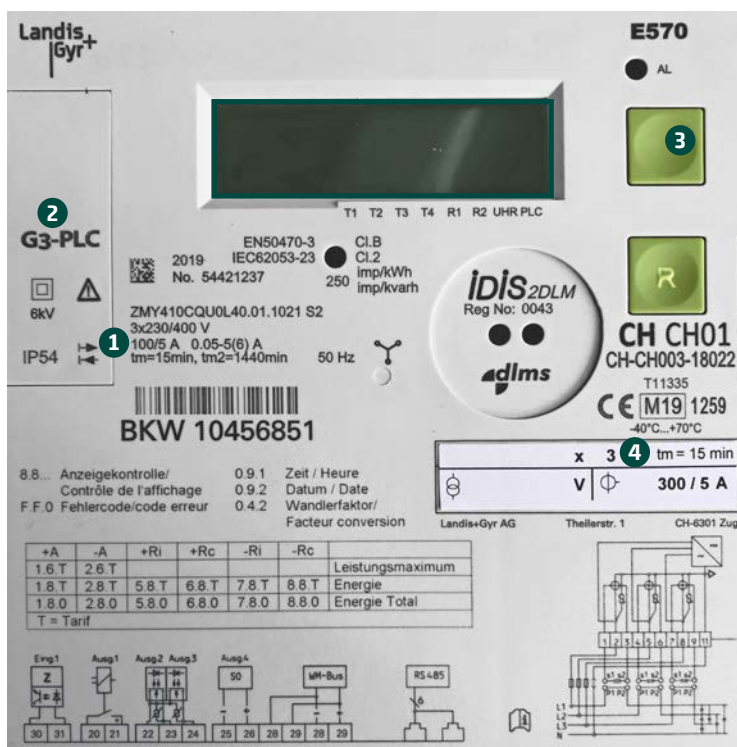


In der Betriebsanzeige werden die Registerwerte wie in der untenstehenden Tabelle alternierend im 15 Sekunden Takt angezeigt. Werte Abgabe 1.8.1 und 1.8.2 notieren ( ← ), bei Produzenten zusätzlich 2.8.1 und 2.8.2.

Der Registerwert multipliziert mit dem Ablesefaktor entspricht dem effektiven Wert.

**Die aktuelle Leistung ist wie folgt zu berechnen, in Abhängigkeit der Kommunikation**

- PtP (SIM) : Wert 1.7.0 / 2.7.0 x Übersetzungsverhältnis Zähler (100/5A = 20) x Ablesefaktor
- G3-PLC : Wert 1.7.0 / 2.7.0 x Ablesefaktor



1.7.0 Aktuelle Wirkleistung Abgabe kW



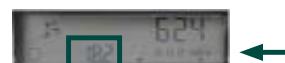
2.7.0 Aktuelle Wirkleistung Bezug kW



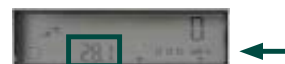
1.8.1 Wirkleistung Abgabe kWh, Hochtarif T1



1.8.2 Wirkleistung Abgabe kWh, Niedertarif T2



2.8.1 Wirkleistung Bezug kWh, Hochtarif T1



2.8.2 Wirkleistung Bezug kWh, Niedertarif T2



- 1 Übersetzung Zähler 100/5A = 20
- 2 Kommunikation G3-PLC ohne Bezeichnung: PtP
- 3 Anzeigetaste
- 4 Ablesefaktor

Die verwendeten Begriffe Abgabe und Bezug beschreiben die Energieflussrichtung aus der Sicht Netze.

Abgabe = Verbrauch Kunde (Energie aus Netz)

Bezug = Produktion Kunde (Energie an Netz)

Mit Anwahl der Anzeigeliste können weitere Werte angezeigt werden.

- Anzeigetaste kurz drücken < 2 Sekunden -> Display zeigt alle Zeichen
- Anzeigetaste kurz drücken < 2 Sekunden -> Display zeigt Std\_dAtA
- Anzeigetaste lang drücken > 2 Sekunden -> Erster Wert F.F.0

Durch kurzes Drücken der Anzeigetaste wechselt man von Wert zu Wert.

Durch langes Drücken der Anzeigetaste (> 2 Sekunden) Werte überspringen, d. h. der nächste Hauptwert wird angezeigt.

<b>OBIS-Code</b>	<b>Register</b>
F.F.0	Fehlercode
C.1.1	Geräteidentifikation 2 (Werknummer 2)
1-1:1.6.1;2	Leistungsmaximum +A (QI+QIV) Tarif 1
1-1:1.6.2;2	Leistungsmaximum +A (QI+QIV) Tarif 2
1-1:1.6.0;2	Leistungsmaximum +A (QI+QIV)
1-1:2.6.1;2	Leistungsmaximum -A (QII+QIII) Tarif 1
1-1:2.6.2;2	Leistungsmaximum -A (QII+QIII) Tarif 2
1-1:2.6.0;2	Leistungsmaximum -A (QII+QIII)
1-1:1.8.1;2	Wirkenergiebezug +A (QI+QIV) Tarif 1
1-1:1.8.2;2	Wirkenergiebezug +A (QI+QIV) Tarif 2
1-1:2.8.1;2	Wirkenergielieferung -A (QII+QIII) Tarif 1
1-1:2.8.2;2	Wirkenergielieferung -A (QII+QIII) Tarif 2
1-1:5.8.1;2	Blindenergie +Ri (QI) Tarif 1
1-1:5.8.2;2	Blindenergie +Ri (QI) Tarif 2
1-1:6.8.1;2	Blindenergie +Rc (QII) Tarif 1
1-1:6.8.2;2	Blindenergie +Rc (QII) Tarif 2
1-1:7.8.1;2	Blindenergie -Ri (QIII) Tarif 1
1-1:7.8.2;2	Blindenergie -Ri (QIII) Tarif 2
1-1:8.8.1;2	Blindenergie -Rc (QIV) Tarif 1
1-1:8.8.2;2	Blindenergie -Rc (QIV) Tarif 2
1-1:1.8.0;2	Wirkenergiebezug +A (QI+QIV)
1-1:2.8.0;2	Wirkenergielieferung -A (QII+QIII)
1-1:5.8.0;2	Blindenergie +Ri (QI)
1-1:6.8.0;2	Blindenergie +Rc (QII)
1-1:7.8.0;2	Blindenergie -Ri (QIII)
1-1:8.8.0;2	Blindenergie -Rc (QIV)
1-0:0.9.1;2	Lokalzeit
1-0:0.9.2;2	Lokales Datum
1-0:0.4.2;2	Übersetzungsverhältnis Stromwandler

### Verlassen der Anzeigeliste

Ohne weitere Aktion wechselt die Anzeige nach einer definierten Zeit automatisch in die Betriebsanzeige.

Bei einer Doppelbetätigung der Anzeigetaste (innerhalb von 0,3 Sekunden) zurück zur Betriebsanzeige.