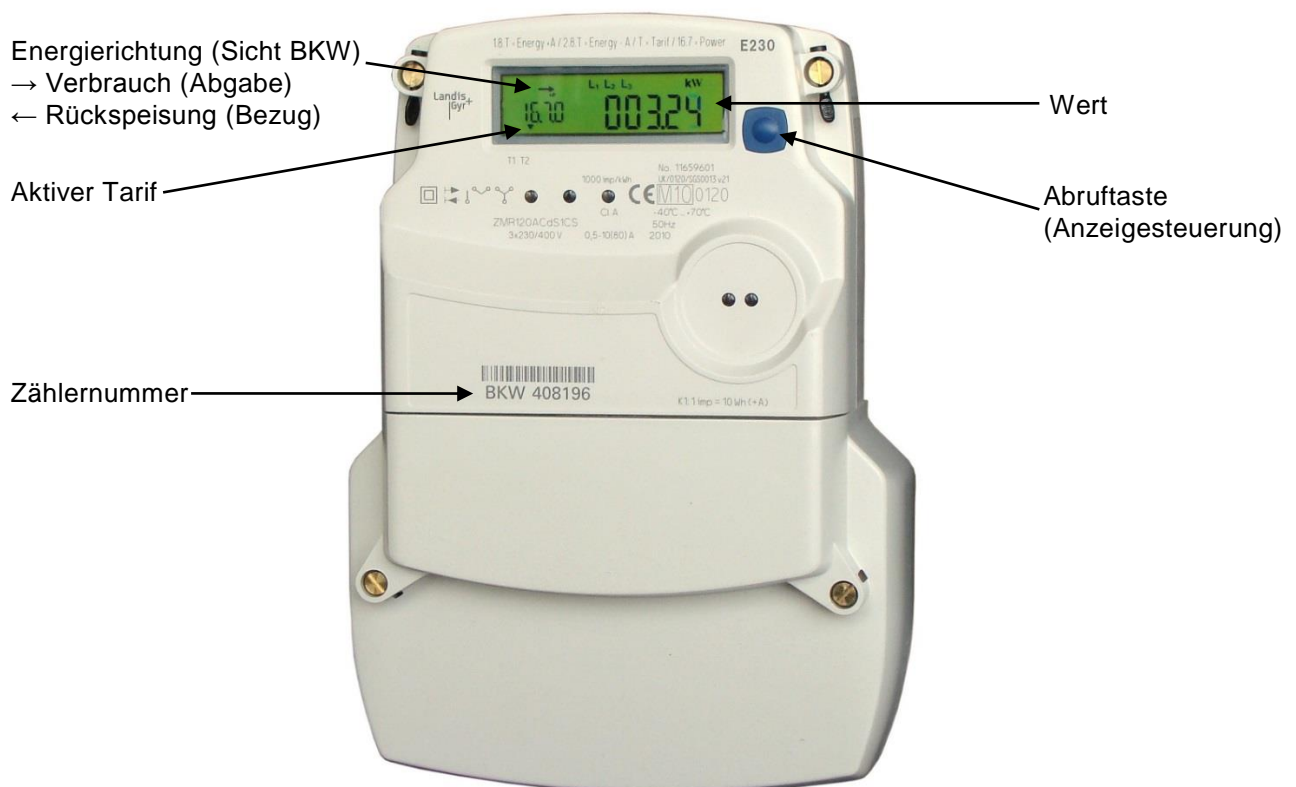


Anleitung für die Zählerablesung

Stromzähler ZMR120 von Landis+Gyr

1. Zählerbeschreibung



2. Zählerstände ablesen

Im Normalbetrieb zeigt der Zähler die momentane Leistung 16.7.0 in [kW] an

Um die Zählerstände anzuzeigen, können die Werte via mehrmaligen **kurzem** Knopfdruck der Abruftaste angezeigt werden.

1. Tastendruck: Funktionskontrolle Display (alle Symbole werden angezeigt)
2. Tastendruck: 16.7 - Anzeige der momentanen Leistung in[kW]
3. Tastendruck: 1.8.1 - Anzeige Wirkenergie Abgabe Hochtarif [kWh]
4. Tastendruck: 1.8.2 - Anzeige Wirkenergie Abgabe Niedertarif [kWh]
5. Tastendruck: 2.8.1 - Anzeige Wirkenergie Bezug Hochtarif [kWh]
6. Tastendruck: 2.8.2 - Anzeige Wirkenergie Bezug Niedertarif [kWh]