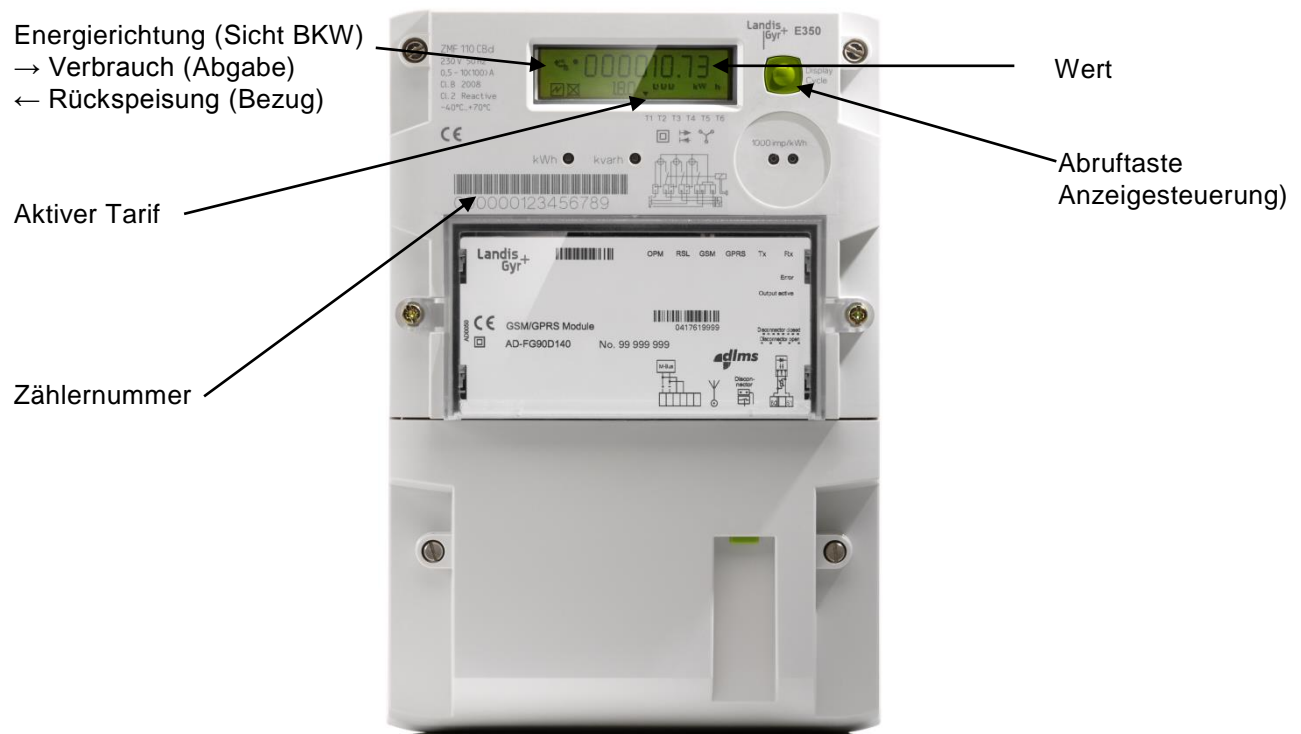


Anleitung für die Zählerablesung

Stromzähler ZMF120 von Landis+Gyr

1. Zählerbeschreibung



2. Zählerstände ablesen

Im Normalbetrieb zeigt der Zähler die momentane Leistung 16.7.0 in [kW] an

Um die Zählerstände anzuzeigen, können die Werte via mehrmaligen **kurzem** Knopfdruck der Abruftaste angezeigt werden.

1. Tastendruck: 1.8.1- Anzeige Wirkenergie Abgabe Hochtarif [kWh]
2. Tastendruck: 1.8.2- Anzeige Wirkenergie Abgabe Niedertarif [kWh]
3. Tastendruck: 1.8.0- Anzeige Wirkenergie Abgabe Total [kWh]
4. Tastendruck: 2.8.1- Anzeige Wirkenergie Bezug Hochtarif [kWh]
5. Tastendruck: 2.8.2- Anzeige Wirkenergie Bezug Niedertarif [kWh]
6. Tastendruck: 2.8.0- Anzeige Wirkenergie Bezug Total [kWh]
7. End