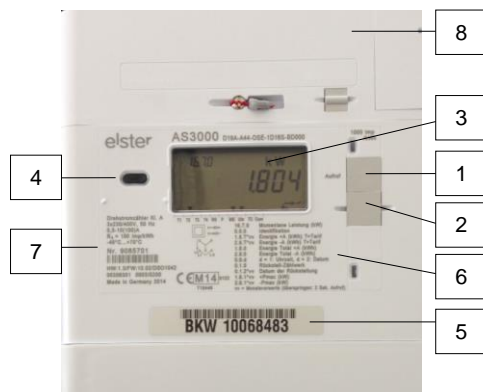


## Anleitung für die Zählerablesung

### Stromzähler AS3000 von Elster

Erfassung Energie und Leistung (Abgabe und Bezug)

Der Zähler AS3000 ist ein direktmessender Zähler.



1. Abrufttaste
2. Rückstelltaste (nicht aktiv)
3. Display
4. Optische Schnittstelle
5. Eigentumsnummer
6. Bedeutung OBIS Kennzahl
7. Typenschild
8. Kommunikationsschacht

#### Display Ausführung



1. OBIS Kennzahl
2. Fehlersymbol
3. Einheit
4. Messgrösse
5. Energierichtungsanzeige
6. Statusinformationen (Tarif)
7. Phasenanzeige
8. Zustand Abschaltrelais

#### Funktionen

Im Grundzustand erscheint in der Anzeige folgender Wert:

- Wirkleistung aktuell in kW (1.6.7.0)

Die Bedienung der Anzeige erfolgt über die Aufruftaste erfolgen:

- kurzes Betätigen (<2s) schaltet auf den nächsten Listenwert
- langes Betätigen (2s < t < 5s) bewirkt das Überspringen von Monatsvorwerte
- längeres Betätigen (>5s) der Aufruftaste führt von jedem Betriebszustand der Anzeige in den Grundzustand

Ohne Betätigung der Abrufttaste wechselt die Anzeige nach fünf Minuten automatisch in den Grundzustand.

Die verwendeten Begriffe Abgabe (+) und Bezug (-) beschreiben die Energieflussrichtung aus der Sicht des Netzes.

+A = Verbrauch Kunde

- A = Produktion Kunde

T1 = Hochtarif, T2 = Niedertarif, Ziffer vv = entspricht Monat)

### Reihenfolge der Anzeigewerte

0.0.0	Eigentumsnummer Werk
1.8.1	+A, Zählerstand Tarif 1
1.8.1*vv	+A, Zählerstand Monatsvorwert Tarif 1
1.8.2	+A, Zählerstand Tarif 2
1.8.2*vv	+A, Zählerstand Monatsvorwert Tarif 2
2.8.1	-A, Zählerstand Tarif 1
2.8.1*vv	-A, Zählerstand Monatsvorwert Tarif 1
2.8.2	-A, Zählerstand Tarif 2
2.8.2*vv	-A, Zählerstand Monatsvorwert Tarif 2
1.8.0	+A, Zählerstand Total
2.8.0	-A, Zählerstand Total
0.9.1	Zeit [h, min, s)
0.9.2	Datum [Jahr, Monat, Tag]
0.1.0	Anzahl Rückstellungen
0.1.2*vv	Rückstellung Monatsvorwert mit Datum und Zeit
0.1.2*vv	Rückstellung Monatsvorwert mit Datum und Zeit
1.6.1	+P, Leistungsmaximum
1.6.1*vv	+P, Leistungsmaximum Monatsvorwert mit Datum und Zeit
2.6.2	-P, Leistungsmaximum
2.6.2*vv	-P, Leistungsmaximum Monatsvorwert mit Datum und Zeit
FF	Fatale Fehler
FF1	Nicht fatale Fehler

Langes Betätigen der Abruftaste aus den Grundzustand (>5s) Abruf der **Serviceliste**, erster Listenwert wird angezeigt. In der Serviceliste werden Daten zu Informationszwecken angezeigt, zum Beispiel Blindenergie. Diese Daten sind nicht Verrechnungsrelevant.

- kurzes Betätigen (<2s) schaltet auf den nächsten Listenwert
- längeres Betätigen (>5s) der Aufruftaste führt von jedem Betriebszustand der Anzeige in den Grundzustand

Ohne Betätigung der Abruftaste wechselt die Anzeige nach fünf Minuten automatisch in den Grundzustand.