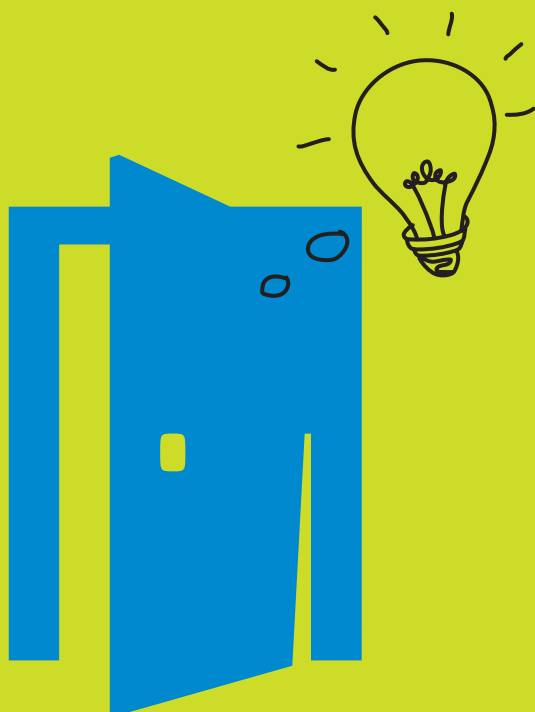


ÉNERGIE

Informations importantes pour les foyers privés et les clients commerciaux de BKW



Voici la composition du prix de votre électricité: Un prix, trois éléments

1 Énergie

Vous payez un tarif de base et un tarif de l'énergie. Le tarif de base est un montant fixe indépendant de votre prélèvement d'électricité qui couvre une partie des frais fixes. Le tarif de l'énergie est le prix par kWh que vous réglez pour faire fonctionner vos appareils électriques.

Vous pouvez choisir entre trois qualités d'électricité: Energy Green, Energy Blue et Energy Grey.

2 Utilisation du réseau

Un réseau est nécessaire pour que vous puissiez prélever de l'électricité. BKW dispose au total d'un réseau électrique de plus de 22000 kilomètres sur lequel l'électricité est transportée des centrales jusqu'à chez vous. Nous devons l'entretenir et l'étendre régulièrement. L'utilisation du réseau est répartie en trois tarifs:

- un tarif de base qui couvre les frais fixes liés au raccordement électrique
- un tarif par kWh pour l'utilisation du réseau de distribution, y compris du réseau de transport de Swissgrid
- les services système généraux de Swissgrid

3 Redevances et prestations

Il s'agit ici des taxes d'encouragement légales (notamment la rétribution du courant injecté pour la promotion des énergies renouvelables). Les communes prélèvent en outre des taxes et des redevances pour des prestations liées à l'utilisation du réseau, par exemple si celle-ci a lieu sur un terrain public. Certaines communes prélèvent des taxes supplémentaires, par exemple pour financer des projets énergétiques. Les taxes facturées par BKW sont directement reversées à la Confédération, au canton et aux communes.

Vous trouverez une
vue d'ensemble com-
plète de tous les tarifs
sur www.bkw.ch

Nous annonçons la
couleur et misons sur du
courant vert local certifié
naturemade à 100%.

C'est pourquoi tous nos clients bénéficient auto-
matiquement du produit Energy Blue. Cependant,
vous pouvez également décider vous-même
quelle couleur de courant correspond le mieux
à vos besoins.

Les tarifs de l'énergie en un coup d'œil

Nos clients en approvisionnement de base ayant un prélèvement annuel de moins de 100 000 kWh d'électricité ont le choix entre un tarif unique ou un tarif double.

Prélèvement d'électricité inférieur à 20 000 kWh par an:

Si plus de 50% de votre prélèvement d'électricité total a lieu entre 7h et 21h, vous bénéficiez du tarif unique. Si moins de 50% de votre prélèvement d'électricité total a lieu entre 7h et 21h, vous bénéficiez du tarif double.

Le tarif double est plus avantageux si vous prélevez plus de la moitié de votre électricité la nuit entre 21 heures et 7 heures. Vous pouvez demander à changer de tarif d'ici au 31 octobre mais le nouveau tarif n'entrera en vigueur que le 1^{er} janvier de l'année suivante.

Prélèvement d'électricité supérieur à 20 000 kWh par an

Dans ce cas, c'est toujours le tarif double qui s'applique.



Vous trouverez plus d'informations à propos des prix d'utilisation du réseau sur www.bkw.ch/produits

Deux tarifs de l'énergie

Avec le **tarif unique**, l'électricité coûte le même prix quelle que soit l'heure du jour ou de la nuit.

Avec le **tarif double**, vous profitez d'une électricité moins chère la nuit.

20 000 kWh

 Tarif double

Tarif unique 

Quelle est votre couleur préférée?

Notre qualité standard

Energy Green

Courant vert certifié
100% naturemade star:

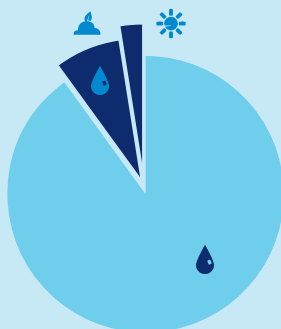


116 CHF par mois
pour un ménage moyen*

naturemade
star !

Energy Blue

Énergie issue à 100% de
sources renouvelables et
certifiée naturemade basic:

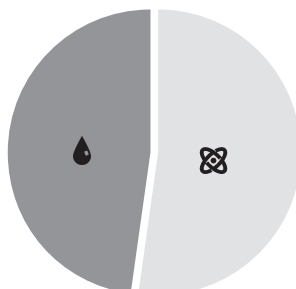


106 CHF par mois
pour un ménage moyen*

naturemade
basic !

Energy Grey

Énergie majoritairement
nucléaire, complétée
par du courant
hydraulique:



102 CHF par mois
pour un ménage moyen*

Nos produits d'électricité adaptés à vos besoins

Pour Energy Green, vous payez 2.7 ct. par kWh de plus et pour Energy Grey 1.1 ct. par kWh de moins que pour Energy Blue.

Si vous n'avez indiqué aucun choix, vous recevez automatiquement la qualité Energy Blue.

**Votre comparaison
de prix personnelle –
maintenant
sur my.bkw.ch**

* Ménage de 4 personnes avec cuisinière électrique et chauffe-eau électrique (prélèvement de 4500 kWh par an).

Les coûts moyens par mois se composent du prix de l'énergie, de l'utilisation du réseau ainsi que des redevances et prestations.

Données arrondies selon les règles commerciales pour les tarifs avec TVA de 7.7% incluse. Prix valables à partir du 1^{er} janvier 2020.

Qu'est-ce que le courant certifié naturemade?

naturemade est le label de qualité développé en Suisse pour l'électricité issue de sources 100% renouvelables (eau, soleil, vent et biomasse). Bénéficiant du soutien du WWF, de Pro Natura et du Forum suisse des consommateurs, il est attribué par l'Association pour une énergie respectueuse de l'environnement (VUE).

*Issu à 100%
de sources
renouvelables!*



Le label de qualité naturemade basic est synonyme d'énergie électrique et de chauffage issue à 100% de sources d'énergie renouvelables. En optant pour de l'énergie certifiée naturemade basic, vous financez la construction de nouvelles installations respectueuses de l'environnement.



Le label de qualité naturemade star est décerné à l'énergie issue à 100% de sources renouvelables, produite de façon particulièrement respectueuse de l'environnement et garantit le respect de critères écologiques stricts et complets. Pour chaque kWh d'électricité produite à partir de force hydraulique naturemade star, 1 centime est versé au fonds écologique contrôlé par naturemade (inclus dans le prix de vente). Plus de 150 projets ont été soutenus jusqu'à présent: l'agrandissement de zones naturelles protégées, la renaturation d'eaux, des passes à poissons, notamment dans la région d'Aarberg, etc.

Nos services et informations utiles

Espace clients en ligne my.bkw.ch

Grâce à l'espace clients en ligne, vous pouvez gérer tout ce qui concerne votre électricité d'un simple clic. Et vous conservez en permanence une vue d'ensemble grâce à notre archive de factures. Bref, finis la réception et l'archivage des factures papier. Vous pouvez ainsi surveiller votre prélèvement d'électricité et donc votre efficacité électrique en les comparant à ceux d'autres ménages. Vous pouvez également gérer vos coûts et nous signaler un éventuel déménagement ou changement d'adresse.



S'inscrire maintenant sur my.bkw.ch

Simple comme bonjour: la facture dématérialisée

Épargnez-vous le fardeau administratif: envoi de la facture par e-mail au format PDF, e-facture ou système de recouvrement direct (LSV/DD).



Vous trouverez de plus amples informations sur nos options de paiement à l'adresse www.bkw.ch/facture

Transparence absolue: notre facturation

Chaque année, vous recevez trois factures intermédiaires correspondant chacune à un quart de vos charges annuelles estimées. Nous relevons votre compteur une fois par an et nous établissons une facture sur la base du prélèvement d'électricité effectif. Les factures intermédiaires sont prises en compte pour cela. La date du relevé annuel du compteur dépend de votre adresse.



Vous souhaitez en savoir plus sur nos produits d'électricité ou nos services? Nous nous ferons un plaisir de vous renseigner:

my.bkw.ch, service-clients@bkw.ch
ou par téléphone au **0844 121 113**

BKW Energie SA
Service clients
Viktoriaplatz 2
3013 Berne
www.bkw.ch