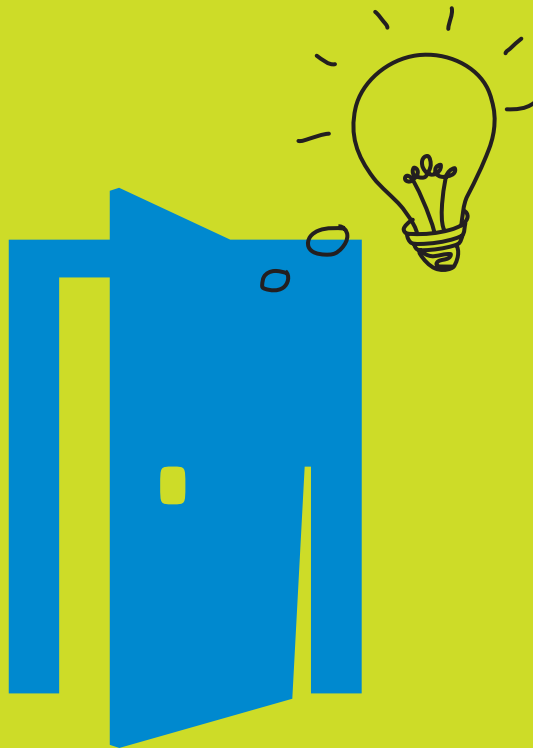


ENERGIE

Wichtige Informationen für Privathaushalte und Gewerbekunden der BKW



So setzt sich der Preis Ihres Stroms zusammen: ein Preis, drei Teile

1 Energie

Sie bezahlen einen Grundtarif und einen Energietarif. Der Grundtarif ist ein fixer Betrag, unabhängig von der Höhe Ihres Strombezugs, der einen Teil der Fixkosten deckt. Der Energietarif ist der Preis pro Kilowattstunde, den Sie für den Betrieb Ihrer elektrischen Geräte entrichten.

Sie können bei der Energie zwischen drei verschiedenen Stromqualitäten wählen: Energy Green, Energy Blue und Energy Grey.

2 Netznutzung

Damit Sie Strom beziehen können, braucht es ein Netz. Die BKW hat total über 22000 Kilometer Stromnetz, auf welchem der Strom von den Kraftwerken zu Ihnen nach Hause transportiert wird. Dieses müssen wir regelmässig unterhalten und erweitern. Die Netznutzung ist aufgeteilt in drei Tarife:

- einen Grundtarif, der die Fixkosten für den Stromanschluss deckt
- einen Tarif pro Kilowattstunde Strom für die Netznutzung des Verteilnetzes einschliesslich des Übertragungsnetzes von Swissgrid
- sogenannte allgemeine Systemdienstleistungen (SDL) von Swissgrid

3 Abgaben und Leistungen

Hier handelt es sich um die gesetzlichen Förderabgaben (u.a. Einspeisevergütung zur Förderung erneuerbarer Energien). Gemeinden erheben zudem Abgaben und Gebühren für Leistungen im Zusammenhang mit der Netznutzung, zum Beispiel, wenn diese auf öffentlichem Grund stattfindet. Manche Gemeinden erheben zusätzliche Abgaben, zum Beispiel für Energieprojekte. Die von der BKW in Rechnung gestellten Abgaben werden direkt an Bund, Kanton und an die Gemeinden überwiesen.



Wir bekennen Farbe und setzen auf einheimischen, zu 100% naturemade-zertifizierten Naturstrom.

Deshalb erhalten alle unsere Kunden standardmässig die Qualität Energy Blue. Sie können aber auch selber entscheiden, welche Farbe Strom Ihren Bedürfnissen am besten entspricht.

Die Energietarife im Überblick

Kunden in der Grundversorgung mit einem jährlichen Strombezug von weniger als 100 000 kWh steht entweder der Einheits- oder der Doppeltarif zur Verfügung.

Strombezug unter 20000 kWh pro Jahr

Falls mehr als 50 Prozent Ihres gesamten Strombezugs zwischen 7 und 21 Uhr anfällt, erhalten Sie den Einheitsstarif. Falls weniger als 50 Prozent Ihres gesamten Strombezugs in dieser Zeit anfällt, bekommen Sie den Doppeltarif.

Der Doppeltarif ist vorteilhafter, falls Sie über 50 Prozent Ihres Stroms nachts zwischen 21 und 7 Uhr beziehen. Sie können einen Tarifwechsel bis 31. Oktober melden, er wird ab dem 1. Januar des folgenden Jahres wirksam.

Strombezug über 20000 kWh pro Jahr

In diesem Fall kommt immer der Doppeltarif zum Einsatz.



Informationen zu **Netznutzungstarifen** finden Sie unter www.bkw.ch/produkte

Zwei Energietarife

Beim **Einheitsstarif** kostet der Strom rund um die Uhr gleich viel.

Beim **Doppeltarif** profitieren Sie nachts von tieferen Strompreisen.

20 000 kWh

→ Doppeltarif

← Einheitsstarif

Welche Farbe wünschen Sie?

Unsere Standardqualität

Energy Green

100 % zertifizierter Ökostrom des Labels naturemade star:



CHF 116.– pro Monat für einen Durchschnittshaushalt*



Energy Blue

100 % Energie aus erneuerbaren Quellen und naturemade basic-zertifiziert:

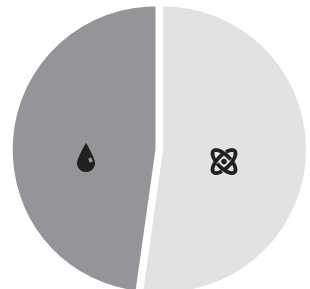


CHF 106.– pro Monat für einen Durchschnittshaushalt*



Energy Grey

Mehrheitlich Kernenergie, ergänzt mit Wasserstrom:



CHF 102.– pro Monat für einen Durchschnittshaushalt*

Unsere Stromqualitäten – abgestimmt auf Ihre Bedürfnisse

Für Energy Green bezahlen Sie 2.7 Rappen pro kWh mehr und für Energy Grey 1.1 Rappen pro kWh weniger als für Energy Blue. Falls Sie nichts gewählt haben, erhalten Sie standardmässig die Qualität Energy Blue.

Ihr persönlicher Preisvergleich – jetzt auf my.bkw.ch

* 4-Personen-Haushalt mit Elektroherd und Elektroboiler (Bezug 4500kWh pro Jahr). Die durchschnittlichen Kosten pro Monat setzen sich zusammen aus Energie, Netznutzung sowie Abgaben und Leistungen.

Bei den Tarifen inkl. 7.7% MWSt handelt es sich um kaufmännisch gerundete Angaben. Preise gültig ab 1. Januar 2020.

Was ist naturemade-zertifizierter Strom?

naturemade ist das Schweizer Gütesiegel für Energie aus 100% erneuerbaren Quellen (Wasser, Sonne, Wind und Biomasse). Das Gütesiegel wird von WWF, Pro Natura und dem Konsumentenforum unterstützt und vom Verein für umweltgerechte Energie (VUE) verliehen.

*Aus 100%
erneuerbaren
Quellen!*



Das Gütesiegel naturemade basic steht für Strom und Wärme aus 100% erneuerbaren Energiequellen. Mit dem Kauf von naturemade basic-zertifizierter Energie wird der Zubau von neuen ökologischen Anlagen gefördert.



Das Gütesiegel naturemade star zeichnet besonders umweltschonend produzierte Energie aus 100% erneuerbaren Energiequellen aus und bürgt für die Einhaltung strenger und umfassender ökologischer Anforderungen. Zusätzlich wird pro Kilowattstunde Strom aus naturemade star-Wasserkraft 1 Rappen in den durch naturemade kontrollierten Ökofonds einbezahlt (ist im Verkaufspreis enthalten). Bisher wurden über 150 Projekte unterstützt: die Erweiterung von Naturschutzgebieten, die Renaturierung von Gewässern, Fischtrepfen, unter anderem im Raum Aarberg usw.

Unsere Dienstleistungen und nützliche Informationen

Online-Kundencenter my.bkw.ch

Dank dem Online-Kundencenter können Sie alles rund um Ihren Strom bequem per Mausclick verwalten. Und Sie haben stets den Überblick in unserem Rechnungsarchiv. Kurzum, Papierrechnungen erhalten und ablegen war einmal. Dazu können Sie den Strombezug und somit Ihre Stromeffizienz im Vergleich zu anderen Haushalten überwachen, Ihre Kosten verwalten, Umzug und Adressänderungen melden.



Jetzt anmelden unter
my.bkw.ch

Herrlich einfach: papierlose Rechnung

Sparen Sie sich den administrativen Aufwand: Rechnungszustellung per E-Mail mit PDF, E-Rechnung oder Lastschriftverfahren (LSV/DD).



Weitere Informationen zu
unseren Zahlungsmöglichkeiten
finden Sie unter
www.bkw.ch/rechnung

Klare Sache: unsere Rechnungsstellung

Jährlich erhalten Sie drei Akontorechnungen in der Höhe von je einem Viertel der geschätzten Jahreskosten. Einmal im Jahr lesen wir Ihren Zähler ab und erstellen eine Rechnung auf Basis des effektiven Strombezugs. Dabei werden die Akontorechnungen berücksichtigt. Der Zeitpunkt der jährlichen Zählerablesung ist von Ihrer Wohnadresse abhängig.



Möchten Sie Näheres über unsere Stromprodukte oder unsere Dienstleistungen erfahren? Gerne sind wir für Sie da: my.bkw.ch, kundenservice@bkw.ch oder Telefon **0844 121 113**

BKW Energie AG
Kundenservice
Viktoriaplatz 2
3013 Bern
www.bkw.ch