

GRID LIGHTINGSERVICES

Betrieb und Instandhaltung der öffentlichen Beleuchtung



 **BKW**

**POWER
GRID**

Eine Beleuchtungsanlage zu betreiben und weiterzuentwickeln ist zu einer komplexen Aufgabe geworden. Gesetzliche Vorschriften, neue Technologien, unterschiedliche Strategieoptionen, Kostendruck und auch die Forderungen der Öffentlichkeit sind einzubeziehen.

Betrieb und Instandhaltung der öffentlichen Beleuchtung

Mit einem individuell konfigurierbaren Servicevertrag erfüllen wir für Sie nicht nur die gesetzlichen Vorgaben. Mit unseren Tools unterstützen wir Sie als Anlagebetreiber, damit Sie die Übersicht behalten können.

Gesetzliche Vorschriften

Für Betrieb und Instandhaltung der öffentlichen Beleuchtung geben die **gesetzlichen Bestimmungen** – Elektrizitätsgesetz (EleG) und Starkstromverordnung (StV/SR), die Weisung Nr. 244 des Eidg. Starkstrominspektorates (ESTI), Erden als Schutzmassnahme in elektrischen Starkstromanlagen (SNG 483755) etc. – Vorgaben z.B. wie folgt:

- Periodische visuelle Kontrolle/Prüfung aller Lichtpunkte
- Elektrische Kontrollen, u.a. nach Leuchtenwechseln
- Anlagendokumentation
- Die gesetzlichen Anforderungen und Verantwortlichkeiten, die jeder Besitzer einer Starkstromanlage zu erfüllen hat, sind erweitert worden und werden vom Eidg. Starkstrominspektorat (ESTI) wesentlich häufiger und stärker kontrolliert.

Servicevertrag

Die BKW bietet Ihnen einen **Servicevertrag** an, um den sicheren und störungsfreien Betrieb Ihrer Beleuchtungsanlage jederzeit zu gewährleisten. Dabei werden der Technologiemix, das Mengengerüst, Ihre finanziellen und personellen Möglichkeiten sowie die Erwartungen an das Störungsmanagement berücksichtigt. Die Grundlage für unsere Services bildet die schweizweit modernste Anlagendokumentation für Strassenbeleuchtung mit Online-Zugang.

Basisleistungen

Dokumentationshaltung mit Online-Zugang

- Daten von Beleuchtungsnetz und unterirdischer Rohranlage.
- Daten zu Beleuchtungstragwerken, Leuchten und Instandhaltung (IH).
- 24/7 Störungsmeldeplattform.

Instandhaltungs- und Störungsmanagement

- Mutationsprozesse sowie Systeme aufsetzen und betreuen.
- Prüfung der Datenqualität.
- Schulung und Auskünfte an Kunde.
- Jährliche IH-Planung und -Beauftragung.
- Auswertung der IH-Kontrollergebnisse und Priorisierung der Mängel.
- Nachführen der Instandhaltungsdaten und Erstellung eines jährlichen IH-Berichts.
- Management von Störungen (durch Kunde oder BKW möglich).
- Vorhaltung Pikettdienst für Störungsbehebung.

Dienstleistungen vor Ort

- IH-Abwicklung vor Ort inkl. gesetzlicher Kontrollen und Messungen.
- Kontrolle von Freileitungstragwerken.

Modularer Servicevertrag

Leistungen nach Aufwand

Störungs- und Piketteinsätze, Reparaturen an Verteiltableaus, Leuchten, Tragwerken oder Stromnetz, Ausholzen im Bereich der Leuchten, Mast-Betriebssicherheitsprüfung mittels zerstörungsfreier Prüfung, Analyse der Netzmängel etc.

Optionale Leistungen

- Für Natriumdampf-Leuchten: 4-jährlicher Gruppenlampenersatz und Reinigung.
- Für LED-Leuchten: 5-jährliche Reinigung.



Dokumentation und Datenqualität

Jedes Beleuchtungsmanagement steht und fällt mit der Qualität der verfügbaren Daten. Der Netzzustand, die Daten der bestehenden Lichtpunkte, gemachte Arbeiten und durchgeführte Kontrollen sind im Zeitablauf zu erfassen. Gleichzeitig sind diese Daten nur hilfreich, wenn sie gemäss einer spezifischen Fragestellung verbunden, visualisiert und dargestellt werden können. Wir verwalten und archivieren Ihre Anlagedaten und Kontrollprotokolle zuverlässig und sicher. Die gesetzliche Auskunftspflicht ist jederzeit sichergestellt.



Störungen und deren Behebung

Der Kunde nimmt Störungsmeldungen entgegen und bestimmt den Reparaturzeitpunkt. Oder die Bürger teilen Störungen gleich auf der BKW-Störungsmeldeplattform mit. Für die Ausführung der Reparatur erteilt der Kunde der BKW einen Einzelauftrag. Die BKW stellt Personal, Material und Fahrzeuge/Hebebühnen zur Verfügung. Die Reaktionszeit wird zusammen mit dem Kunden festgelegt. Bei Notfällen – Störungen in der Beleuchtung, welche die Sicherheit der Bevölkerung gefährden – ist kürzeste Reaktionszeit gefragt, die nur der Profi bieten kann. Störungsmanagement und Pikettdienst sind 24/7 sichergestellt.

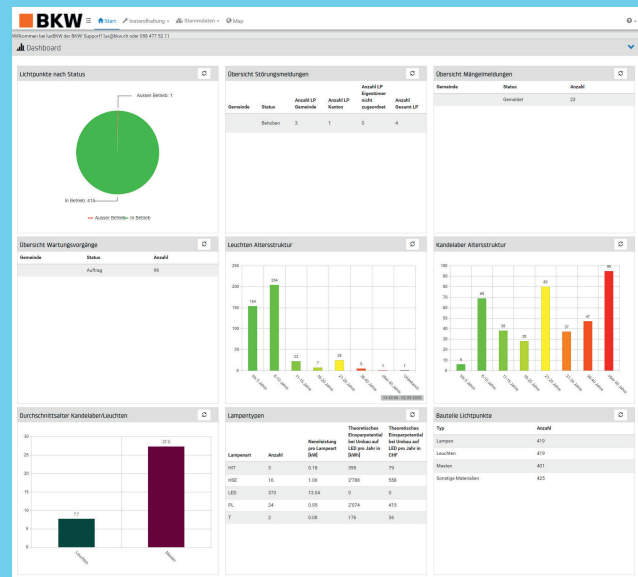


Datenmanagement mit luxBKW

luxBKW ist das modernste Daten-, Instandhaltungs- und Störungsmanagement-Tool. Es dient nicht nur für die Planung der Instandhaltungsarbeiten. Mit luxBKW haben Sie jederzeit online Zugriff auf Ihre Daten wie folgt:

- Status je Lichtpunkt (LP): in Betrieb, Störung, Mängel, Sanierungsprojekt
- Übersicht der Störungsmeldungen
- Übersicht der Mängelmeldungen
- Übersicht der IH-Massnahmen und auf neue Zeile Status
- Leuchtmitteltechnologie
- Altersstruktur und Anlagedaten (Leuchten und Kandelaber)

Mit luxBKW können Sie zudem die Leistungserbringung kontrollieren und es liefert Ihnen wertvolle Erkenntnisse für Ihre Investitionsentscheide.



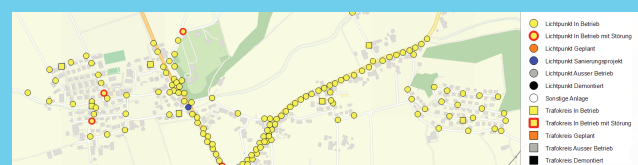
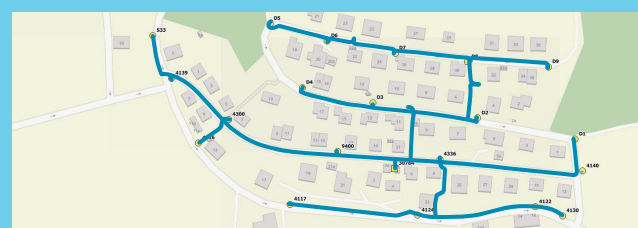
Dashboard luxBKW



Georeferenzierte Darstellung in NIS und luxBKW

Das NIS (Netzinformationssystem) der BKW, welches zu den führenden Netzdokumentationssystemen weltweit gehört, dient der Netzdatenverwaltung bis und mit Sicherungselement Lichtpunkt, für georeferenzierte Lichtpunktstandorte sowie für die Netzschemenverwaltung.

Demgegenüber ist in luxBKW eine georeferenzierte Darstellung der Lichtpunkte (LP) mit LP in Betrieb, Störung LP, LP geplant, LP-Sanierungsprojekt etc. möglich.

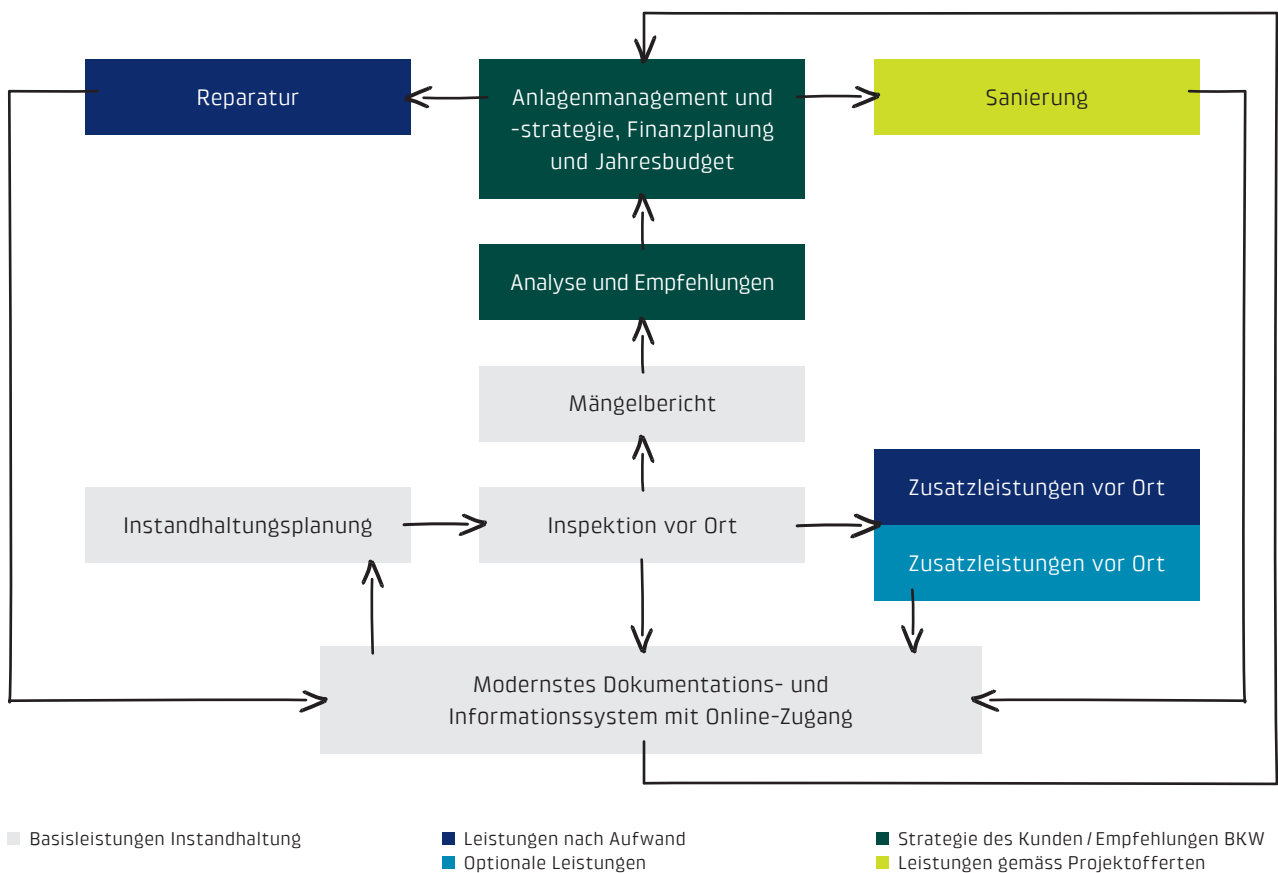


Georeferenzierte Darstellungen

Big Picture

Wirtschaftlichkeit und Leistungsfähigkeit einer Beleuchtungsanlage hängen in hohem Masse von der Fähigkeit ab, **Ausbaustrategien, Instandhaltung und Störungsmanagement** aufeinander abzustimmen und mit den zur Verfügung stehenden finanziellen Mitteln in Einklang zu bringen.

Für die individuelle Strategie einer Gemeinde spielen nicht nur Anlagenzustand und gesetzliche Vorschriften eine Rolle. Ebenso wichtig sind Budgetmöglichkeiten, Planungshorizont, individuelle Vorstellungen der Beteiligten und politische Gegebenheiten.



Ihr Nutzen

- Servicevertrag als modulare Dienstleistung, welche auf Ihre Gegebenheiten und Möglichkeiten (z.B. Eigenleistung) eingeht.
- Delegieren der gesetzlichen Auflagen wie Kontrollpflicht und Dokumentation.
- Erhöhung der Betriebssicherheit und Lebensdauer der Anlage.
- Reduzierung von Störungen und deren Kosten durch erhöhte Anlagenverfügbarkeit.
- 24/7-Hotline für Störungen.
- Transparenz zu fairen Preisen, kalkulierbare Jahreskosten.
- Alles aus einer Hand – von der Behebung grösserer Schwachstellen über die optimale Anlagenstrategie bis zur Anlagensanierung.
- Sie haben einen Partner mit langjähriger Erfahrung im Beleuchtungs- und Stromnetzbereich.
- Sie haben Zugang zu bewährten und standardisierten Produkten verschiedener Hersteller zu attraktiven Preisen.
- Modernste Datenmanagementsysteme mit Online-Zugang.
- Die BKW arbeitet Suva-konform mit zwei Mann und Hebebühne.

BKW Energie AG
Power Grid
Beleuchtung
Galgenfeldweg 18
3006 Bern

Ihr Kontakt
Telefon 058 477 52 11
lux@bkw.ch
www.bkw.ch/beleuchtung