



Instructions pour procéder au relevé de votre compteur



BKW facture généralement la consommation d'électricité une fois par an. Les présentes instructions vous aideront à procéder au relevé de votre compteur et à enregistrer toutes les données nécessaires.

Veuillez sélectionner votre type de compteur et suivre les instructions correspondantes.

Landis+Gyr ZMD120AP	2
Landis+Gyr ZMD120AR21	3
Landis+Gyr ZMR120	4
Landis+Gyr ZMF110/120	5
Elster AS3000	6
Semax MA309M	7
Landis+Gyr E360 Smart Meter	8
Landis+Gyr E450 Smart Meter	9
Landis+Gyr E570 Smart Meter	10

Glossaire des termes relatifs au relevé des compteurs

Double tarif

Vous bénéficiez du double tarif si votre prélèvement d'électricité est supérieur à 20'000 kilowattheures par an.

Le double tarif est composé des tarifs suivants:

– **Haut tarif:** Le haut tarif s'applique de 7h à 21h.

– **Bas tarif:** Le bas tarif s'applique de 21h à 7h.

Tarif unique

Vous bénéficiez du tarif unique si votre prélèvement d'électricité est inférieur à 20'000 kilowattheures par an. Il est possible de passer au double tarif. Le double tarif optionnel n'est intéressant que si vous consommez plus de 50% de votre électricité aux heures de bas tarif, c'est-à-dire entre 21h et 7h. La consommation au tarif unique est toujours affichée au niveau du haut tarif sur les compteurs d'électricité. L'affichage du bas tarif est vide.

Installation de production d'énergie

On qualifie d'installation de production d'énergie toutes les installations qui produisent de l'énergie électrique ou du courant. Cela inclut notamment les installations photovoltaïques.

Reprise de courant

Si une installation de production d'énergie privée produit plus d'énergie que celle consommée par le ménage, l'énergie excédentaire est injectée dans le réseau. On parle alors de «reprise de courant». BKW reprend et rémunère cette énergie conformément aux dispositions légales.

Landis+Gyr ZMD120AP

Pour relever votre compteur, notez le numéro et l'index du compteur sur le formulaire en ligne «Consommation électrique» ou sur la carte d'autorelevé qui vous a été envoyée. Pour cela, veuillez suivre les étapes suivantes:



Numéro de compteur

1. Relever et noter le numéro du compteur



P. ex.: 685445 **A**

Relevé de votre consommation

Veuillez noter que les index de compteur **B** des différents tarifs sont affichés en alternance.

2. Relever et noter l'index du compteur «Consommation haut tarif»



← **1** = Consommation haut tarif

3. Relever et noter l'index du compteur «Consommation bas tarif»



→ **2** = Consommation bas tarif

Relevé de votre reprise de courant d'une installation de production d'énergie

Si vous possédez une installation de production d'énergie telle qu'une installation photovoltaïque, indiquez la reprise de courant qui a eu lieu.

Veuillez noter que les index de compteur **B** des différents tarifs sont affichés en alternance.

4. Relever et noter l'index du compteur «Reprise de courant haut tarif»



← **1** = Reprise de courant haut tarif

5. Relever et noter l'index du compteur «Reprise de courant bas tarif»



→ **2** = Reprise de courant bas tarif

Landis+Gyr ZMD120AR21

Pour relever votre compteur, notez le numéro et l'index du compteur sur le formulaire en ligne «Consommation électrique» ou sur la carte d'autorelevé qui vous a été envoyée. Pour cela, veuillez suivre les étapes suivantes:



Numéro de compteur

1. Relever et noter le numéro du compteur

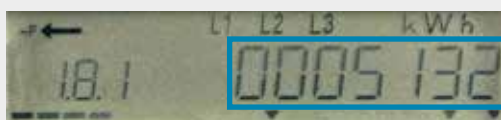


P. ex.: 12345678 **A**

Relevé de votre consommation

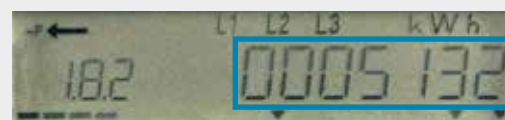
Veuillez noter que les index de compteur **B** des différents tarifs sont affichés en alternance.

2. Relever et noter l'index du compteur «Consommation haut tarif»



1.8.1 = Consommation haut tarif

3. Relever et noter l'index du compteur «Consommation bas tarif»



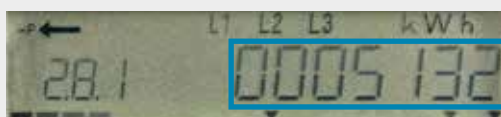
1.8.2 = Consommation bas tarif

Relevé de votre reprise de courant d'une installation de production d'énergie

Si vous possédez une installation de production d'énergie telle qu'une installation photovoltaïque, indiquez la reprise de courant qui a eu lieu.

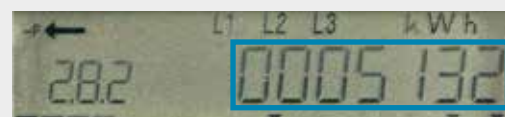
Veuillez noter que les index de compteur **B** des différents tarifs sont affichés en alternance.

4. Relever et noter l'index du compteur «Reprise de courant haut tarif»



2.8.1 = Reprise de courant haut tarif

5. Relever et noter l'index du compteur «Reprise de courant bas tarif»



2.8.2 = Reprise de courant bas tarif

Landis+Gyr ZMR120

Pour relever votre compteur, notez le numéro et l'index du compteur sur le formulaire en ligne «Consommation électrique» ou sur la carte d'autorelevé qui vous a été envoyée. Pour cela, veuillez suivre les étapes suivantes:



Numéro de compteur

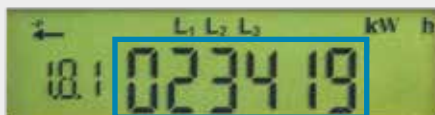
1. Relever et noter le numéro du compteur



P. ex.: 12345678 **A**

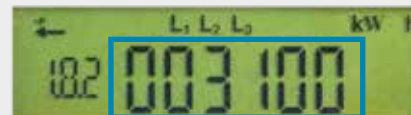
Relevé de votre consommation

2. Relever et noter l'index du compteur
«Consommation haut tarif»



Appuyez plusieurs fois sur la touche d'appel **B** jusqu'à ce que le tarif 1.8.1 soit **C** affiché au niveau de l'index du compteur. 1.8.1 = Consommation haut tarif

3. Relever et noter l'index du compteur
«Consommation bas tarif»



Appuyez plusieurs fois sur la touche d'appel **B** jusqu'à ce que le tarif 1.8.2 soit **C** affiché au niveau de l'index du compteur. 1.8.2 = Consommation bas tarif

Relevé de votre reprise de courant d'une installation de production d'énergie

Si vous possédez une installation de production d'énergie telle qu'une installation photovoltaïque, indiquez la reprise de courant qui a eu lieu.

4. Relever et noter l'index du compteur
«Reprise de courant haut tarif»



Appuyez plusieurs fois sur la touche d'appel **B** jusqu'à ce que le tarif 2.8.1 soit **C** affiché au niveau de l'index du compteur. 2.8.1 = Reprise de courant haut tarif

5. Relever et noter l'index du compteur
«Reprise de courant bas tarif»



Appuyez plusieurs fois sur la touche d'appel **B** jusqu'à ce que le tarif 2.8.2 soit **C** affiché au niveau de l'index du compteur. 2.8.2 = Reprise de courant bas tarif

Landis+Gyr ZMF110/120

Pour relever votre compteur, notez le numéro et l'index du compteur sur le formulaire en ligne «Consommation électrique» ou sur la carte d'autorelevé qui vous a été envoyée. Pour cela, veuillez suivre les étapes suivantes:



Numéro de compteur

1. Relever et noter le numéro du compteur



P. ex.: 10093929 **A**

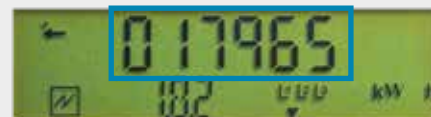
Relevé de votre consommation

2. Relever et noter l'index du compteur «Consommation haut tarif»



Appuyez plusieurs fois sur la touche d'appel **B** jusqu'à ce que le tarif 1.8.1 soit **C** affiché au niveau de l'index du compteur. 1.8.1 = Consommation haut tarif

3. Relever et noter l'index du compteur «Consommation bas tarif»

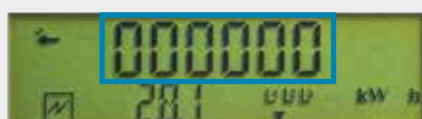


Appuyez plusieurs fois sur la touche d'appel **B** jusqu'à ce que le tarif 1.8.2 soit **C** affiché au niveau de l'index du compteur. 1.8.2 = Consommation bas tarif

Relevé de votre reprise de courant d'une installation de production d'énergie

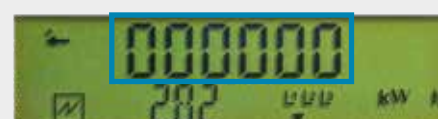
Si vous possédez une installation de production d'énergie telle qu'une installation photovoltaïque, indiquez la reprise de courant qui a eu lieu.

4. Relever et noter l'index du compteur «Reprise de courant haut tarif»



Appuyez plusieurs fois sur la touche d'appel **B** jusqu'à ce que le tarif 2.8.1 soit **C** affiché au niveau de l'index du compteur. 2.8.1 = Reprise de courant haut tarif

5. Relever et noter l'index du compteur «Reprise de courant bas tarif»



Appuyez plusieurs fois sur la touche d'appel **B** jusqu'à ce que le tarif 2.8.2 soit **C** affiché au niveau de l'index du compteur. 2.8.2 = Reprise de courant bas tarif

Elster AS3000

Pour relever votre compteur, notez le numéro et l'index du compteur sur le formulaire en ligne «Consommation électrique» ou sur la carte d'autorelevé qui vous a été envoyée. Pour cela, veuillez suivre les étapes suivantes:



Numéro de compteur

1. Relever et noter le numéro du compteur



P. ex.: 10120490 **A**

Relevé de votre consommation

2. Relever et noter l'index du compteur «Consommation haut tarif»



Appuyez plusieurs fois sur la touche d'appel **B** jusqu'à ce que le tarif 1.8.1 soit **C** affiché au niveau de l'index du compteur. 1.8.1 = Consommation haut tarif

3. Relever et noter l'index du compteur «Consommation bas tarif»



Appuyez plusieurs fois sur la touche d'appel **B** jusqu'à ce que le tarif 1.8.2 soit **C** affiché au niveau de l'index du compteur. 1.8.2 = Consommation bas tarif

Relevé de votre reprise de courant d'une installation de production d'énergie

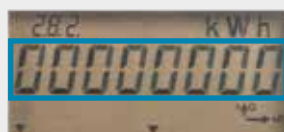
Si vous possédez une installation de production d'énergie telle qu'une installation photovoltaïque, indiquez la reprise de courant qui a eu lieu.

4. Relever et noter l'index du compteur «Reprise de courant haut tarif»



Appuyez plusieurs fois sur la touche d'appel **B** jusqu'à ce que le tarif 2.8.1 soit **C** affiché au niveau de l'index du compteur. 2.8.1 = Reprise de courant haut tarif

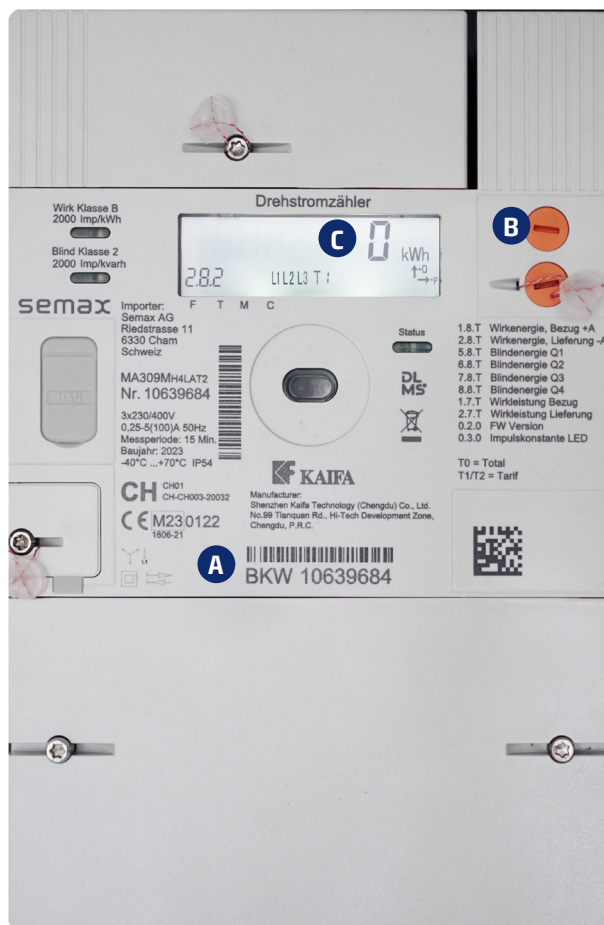
5. Relever et noter l'index du compteur «Reprise de courant bas tarif»



Appuyez plusieurs fois sur la touche d'appel **B** jusqu'à ce que le tarif 2.8.2 soit **C** affiché au niveau de l'index du compteur. 2.8.2 = Reprise de courant bas tarif

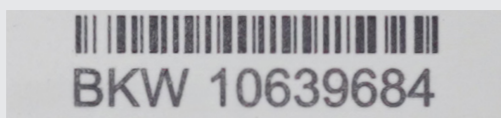
Semax MA309M

Pour relever votre compteur, notez le numéro et l'index du compteur sur le formulaire en ligne «Consommation électrique» ou sur la carte d'autorelevé qui vous a été envoyée. Pour cela, veuillez suivre les étapes suivantes:



Numéro de compteur

1. Relever et noter le numéro du compteur



P. ex.: 10639684 **A**

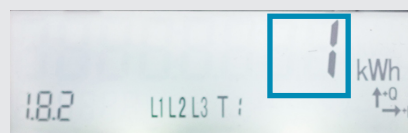
Relevé de votre consommation

2. Relever et noter l'index du compteur «Consommation haut tarif»



Appuyez plusieurs fois sur la touche d'appel **B** jusqu'à ce que le tarif 1.8.1 soit **C** affiché au niveau de l'index du compteur. 1.8.1 = Consommation haut tarif

3. Relever et noter l'index du compteur «Consommation bas tarif»

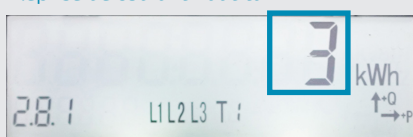


Appuyez plusieurs fois sur la touche d'appel **B** jusqu'à ce que le tarif 1.8.2 soit **C** affiché au niveau de l'index du compteur. 1.8.2 = Consommation bas tarif

Relevé de votre reprise de courant d'une installation de production d'énergie

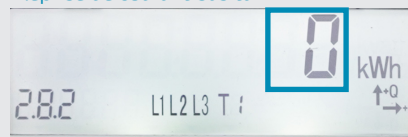
Si vous possédez une installation de production d'énergie telle qu'une installation photovoltaïque, indiquez la reprise de courant qui a eu lieu.

4. Relever et noter l'index du compteur «Reprise de courant haut tarif»



Appuyez plusieurs fois sur la touche d'appel **B** jusqu'à ce que le tarif 2.8.1 soit **C** affiché au niveau de l'index du compteur. 2.8.1 = Reprise de courant haut tarif

5. Relever et noter l'index du compteur «Reprise de courant bas tarif»



Appuyez plusieurs fois sur la touche d'appel **B** jusqu'à ce que le tarif 2.8.2 soit **C** affiché au niveau de l'index du compteur. 2.8.2 = Reprise de courant bas tarif

Landis+Gyr E360 Smart Meter

Pour relever votre compteur, notez le numéro et l'index du compteur sur le formulaire en ligne «Consommation électrique» ou sur la carte d'autorelevé qui vous a été envoyée. Pour cela, veuillez suivre les étapes suivantes:



Numéro de compteur

1. Relever et noter le numéro du compteur



P. ex.: 12345678 **A**

Relevé de votre consommation

Veuillez noter que les index de compteur **B** des différents tarifs sont affichés en alternance.

2. Relever et noter l'index du compteur «Consommation haut tarif»



1.8.1 = Consommation haut tarif

3. Relever et noter l'index du compteur «Consommation bas tarif»



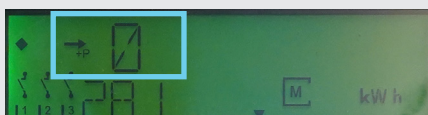
1.8.2 = Consommation bas tarif

Relevé de votre reprise de courant d'une installation de production d'énergie

Si vous possédez une installation de production d'énergie telle qu'une installation photovoltaïque, indiquez la reprise de courant qui a eu lieu.

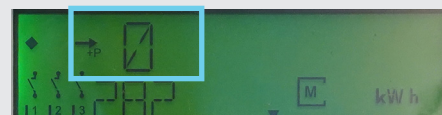
Veuillez noter que les index de compteur **B** des différents tarifs sont affichés en alternance.

4. Relever et noter l'index du compteur «Reprise de courant haut tarif»



2.8.1 = Reprise de courant haut tarif

5. Relever et noter l'index du compteur «Reprise de courant bas tarif»



2.8.2 = Reprise de courant bas tarif

Landis+Gyr E450 Smart Meter

Pour relever votre compteur, notez le numéro et l'index du compteur sur le formulaire en ligne «Consommation électrique» ou sur la carte d'autorelevé qui vous a été envoyée. Pour cela, veuillez suivre les étapes suivantes:



Numéro de compteur

1. Relever et noter le numéro du compteur



P. ex.: 12345678 **A**

Relevé de votre consommation

Veuillez noter que les index de compteur **B** des différents tarifs sont affichés en alternance.

2. Relever et noter l'index du compteur «Consommation haut tarif»



1.8.1 = Consommation haut tarif

3. Relever et noter l'index du compteur «Consommation bas tarif»



1.8.2 = Consommation bas tarif

Relevé de votre reprise de courant d'une installation de production d'énergie

Si vous possédez une installation de production d'énergie telle qu'une installation photovoltaïque, indiquez la reprise de courant qui a eu lieu.

Veuillez noter que les index de compteur **B** des différents tarifs sont affichés en alternance.

4. Relever et noter l'index du compteur «Reprise de courant haut tarif»



2.8.1 = Reprise de courant haut tarif

5. Relever et noter l'index du compteur «Reprise de courant bas tarif»



2.8.2 = Reprise de courant bas tarif

Landis+Gyr E570 Smart Meter

Pour relever votre compteur, notez le numéro et l'index du compteur sur le formulaire en ligne «Consommation électrique» ou sur la carte d'autorelevé qui vous a été envoyée. Pour cela, veuillez suivre les étapes suivantes:



Numéro de compteur

1. Relever et noter le numéro du compteur



P. ex.: 10489592 **A**

Relevé de votre consommation

Veuillez noter que les index de compteur **B** des différents tarifs sont affichés en alternance.

2. Relever et noter l'index du compteur «Consommation haut tarif»



1.8.1 = Consommation haut tarif

3. Relever et noter l'index du compteur «Consommation bas tarif»



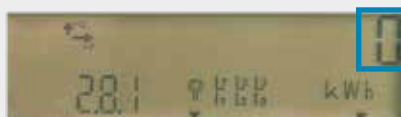
1.8.2 = Consommation bas tarif

Relevé de votre reprise de courant d'une installation de production d'énergie

Si vous possédez une installation de production d'énergie telle qu'une installation photovoltaïque, indiquez la reprise de courant qui a eu lieu.

Veuillez noter que les index de compteur **B** des différents tarifs sont affichés en alternance.

4. Relever et noter l'index du compteur «Reprise de courant haut tarif»



2.8.1 = Reprise de courant haut tarif

5. Relever et noter l'index du compteur «Reprise de courant bas tarif»



2.8.2 = Reprise de courant bas tarif