



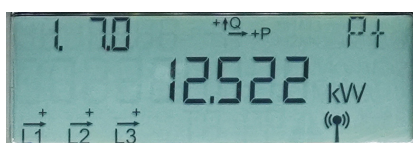
Bedienungsanleitung Kamstrup Omnipower



In der Grundanzeige wird die aktuelle Leistung angezeigt.
Die Anzeige wechselt alle zehn Sekunden.

Bei Wandlerzählern (CT meter) ist die Leistung mit dem Ablesefaktor zu multiplizieren, siehe Abbildung «Beispiel Wandlerschild».

Aktuelle Leistung Bezug



Aktuelle Leistung Rücklieferung



Energierichtung

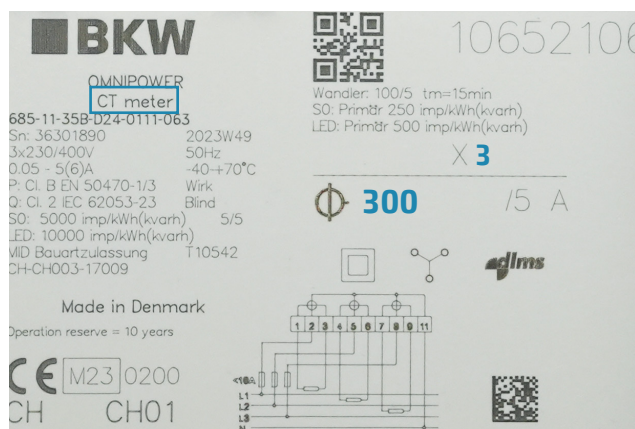
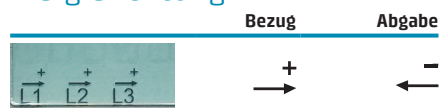


Abb. Beispiel Wandlerschild (300/5 – Ablesefaktor 3)

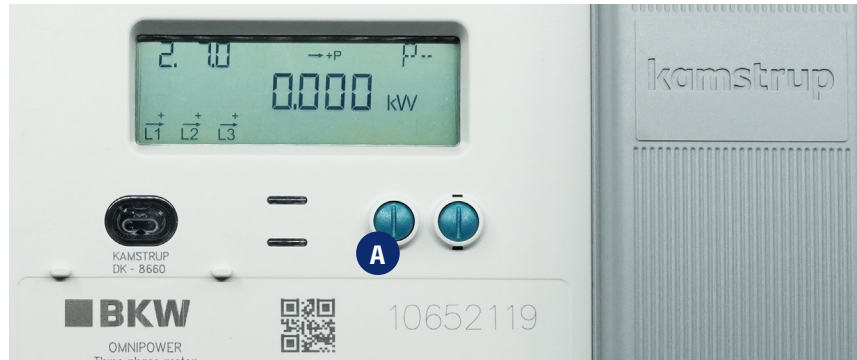
Display und Tasten

- 1 Obis Code
- 2 Wertefeld mit Einheit
- 3 Spannungsanzeige und Energierichtung
- 4 Optische Schnittstelle
- 5 Prüf-LED
- 6 Abrufttaste
- 7 BKW-Zählernummer

Werte abrufen

Mit der Abruftaste **A** wird die Anzeige gewechselt. Der Wechsel erfolgt, wenn die Taste losgelassen wird.

Abruftaste betätigen, bis der gewünschte Wert angezeigt wird. Zwei Minuten nach der letzten Betätigung der Abruftaste, kehrt die Anzeige zur Grundanzeige zurück.



➔ Bei Wandlerzähler (CT meter) sind die Energiewerte mit dem Ablesefaktor zu multiplizieren.

	Anzeige Display	Anzeige Display
Verbrauch Zählerstand Verbrauch A+		Zeit und Datum (wird alternierend angezeigt)
Rücklieferung Zählerstand Rücklieferung A-		Zeit
Blindenergie (R+ & R-)		Datum
R+		Manipulation
R-		Hinweis: Wird das Manipulationsymbol angezeigt, melden Sie dies bitte dem BKW Kundenservice (siehe «Ihr Kontakt»).
Blindenergie (4-Quadranten)		
R1		
R2		
R3		
R4		

BKW Energie AG
Viktoriaplatz 2
3013 Bern
www.bkw.ch

Ihr Kontakt
Telefon: +41 844 121 113
E-Mail: smartmeter@bkw.ch
www.bkw.ch/smartmeter