

Grid Various



Systemes de mât HEB

Dans le cadre de la gestion de l'infrastructure de mât dans le domaine des moyennes tensions, le mât HEB constitue une solution modulaire économique répondant à diverses exigences: il est utilisable en tant qu'élément permettant de raccorder des clients privés à la basse tension, en tant que transition vers un réseau câblé ou simplement en tant qu'élément stable d'une section de ligne aérienne.

La construction d'un bâtiment de station transformatrice est-elle trop coûteuse pour raccorder des clients privés individuels au réseau 0,4 kV? Vous recherchez une transition de la ligne aérienne vers le réseau câblé? Vous trouvez que les poteaux en bois ne sont pas suffisamment stables et les mâts en béton trop coûteux? Nos systèmes de mâts modulaires sont la réponse adéquate à toutes ces questions.

Le système HEB peut être monté sur une fondation préfabriquée. Les travaux pré-

liminaires peuvent ainsi être effectués durant l'exploitation normale.

Trois types HEB de base sont disponibles:

- Mât de ligne en tant que support dans une ligne aérienne de 16 kV
- Mât aérosouterrain pour la transition vers un réseau câblé
- Station pour mât avec transformateur conventionnel ou transformateur de distribution réglable (jusqu'à 2000kg ou 400 kVA)

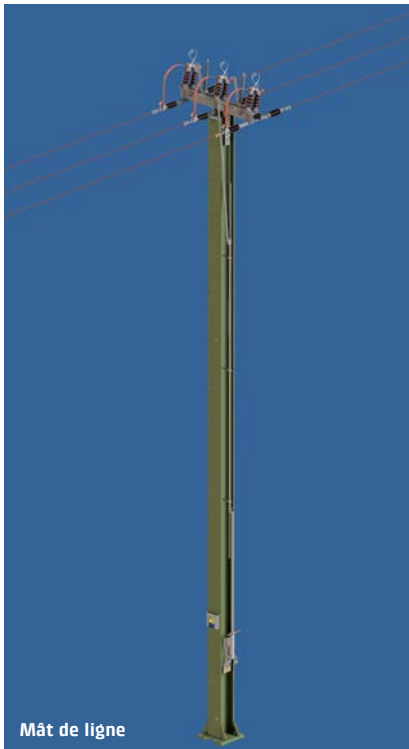
Nos prestations

- Analyse de situation et conseil en ingénierie
- Assemblage prêt à être installé
- Transport et installation (en option)
- Pièces de rechange d'origine disponibles en stock

Vos avantages

- Equipement modulaire et flexible (disjoncteurs 16 kV, départs 0.4 kV, transformateurs, etc.), adaptable ultérieurement et évolutif
- Fabrication et installation rapides
- Encombrement réduit
- Solution économique, durable et résistante, en particulier en cas de terrains à topographie compliquée
- Cabine de distribution conforme aux normes EN 61439-5
- Système HEB conforme aux normes EN 1090

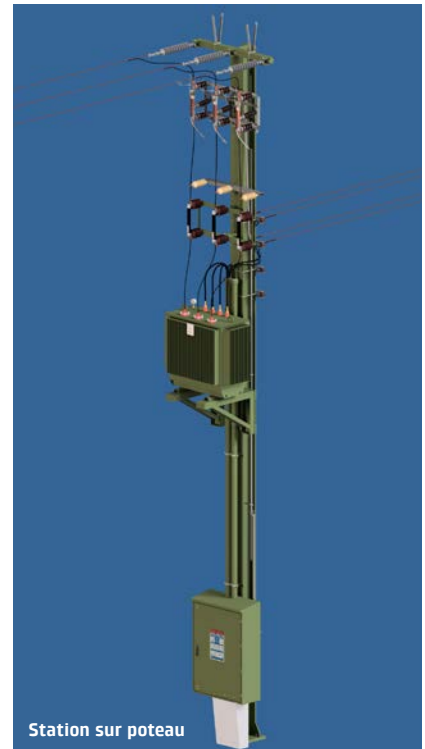




Mât de ligne



Mât d'arrêt ou mât aërosouterrain



Station sur poteau

Données clés

- Transformateur jusqu'à 2000 kg (400 kVA)
- Cabine de distribution jusqu'à 577 A
- Espaces librement affectables dans la cabine de distribution 5x DIN 2 ou 10x DIN 00
- Forces de traction jusqu'à 340 Nm
- Jusqu'à deux départs de lignes aériennes 0.4 kV (pour les transformateurs \leq 250 kVA)
- Mise en place d'un tableau pour l'éclairage public
- Mise en place d'une conduite pour un transformateur de distribution réglable TDR
- Protection des oiseaux par des isolateurs à longs fûts 72.5 kV
- Disjoncteur 16 kV avec ou sans mise à la terre forcée
- Câble moyenne tension remontée jusqu'à 400 mm² par monoconducteur