

Grid Various



HEB Mastsysteme

Für die Bewirtschaftung der Mast-Infrastruktur stellt der HEB-Mast im Mittelspannungsnetz eine modulare und preiswerte Lösung für unterschiedlichste Anforderungen dar: Er ist einsetzbar als Element zur Anbindung von Privatkunden an die Niederspannung, als Übergang auf ein Kabelnetz oder einfach als stabiles Element in einem Freileitungsabschnitt.

Ist der Bau einer Gebäude-Trafostation zu teuer, um einzelne Privatkunden an das 0.4-kV-Netz anzubinden? Suchen Sie einen Übergang von der Freileitung ins Kabelnetz? Sind Ihnen Holzmasten zu wenig stabil und Betonmasten zu teuer? Auf diese Fragen ist unser modulares Mastsystem die richtige Antwort. Das HEB-System lässt sich auf ein vorgefertigtes Fundament montieren. Damit können Vorarbeiten im laufenden Betrieb gemacht werden.

Drei HEB-Basistypen stehen zur Auswahl:

- Linienmast als Tragwerk innerhalb einer 16-kV-Freileitung
- Kabelübergangsmast für den Übergang auf ein Kabelnetz
- Maststation mit konventionellem oder regelbarem Ortsnetz-Transformator (bis 2000kg bzw. 400kVA)

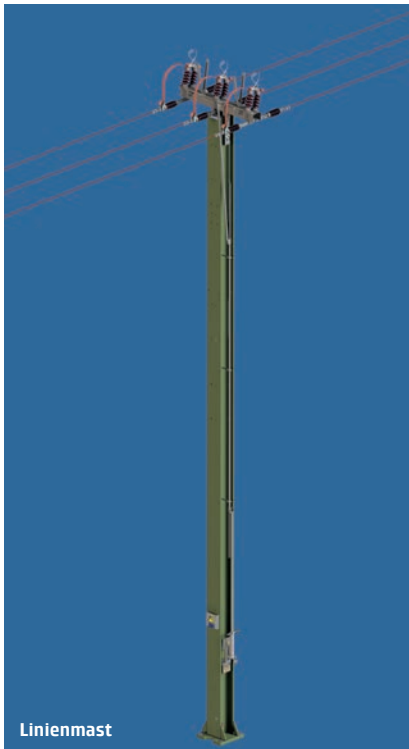
Unsere Leistung

- Situationsanalyse und Beratung im Engineering
- Installationsbereite Vormontage
- Transport und Installation (optional)
- Originalersatzteile ab Lager erhältlich

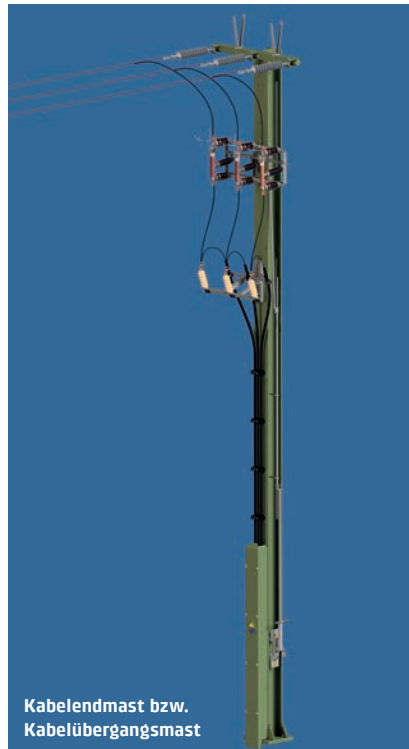
Ihr Nutzen

- Flexible, modulare Ausrüstung (16 kV-Schalter, 0.4-kV-Abgänge, Transformator etc.), auch später anpassbar und erweiterbar
- Kurze Fertigungs- und Installationszeit
- Geringer Platzbedarf
- Preiswerte, langlebige und belastbare Lösung, insbesondere für topologisch schwieriges Gelände
- Verteilkabine nach EN61439-5
- HEB System gefertigt nach EN 1090

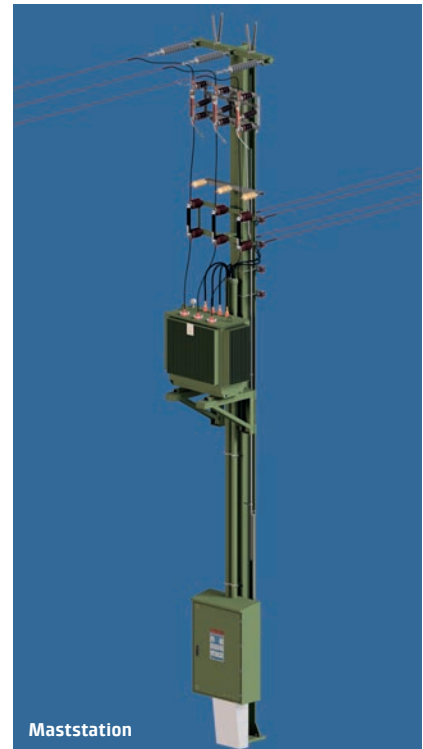




Linienmast



Kabelendmast bzw.
Kabelübergangsmast



Maststation

Kenndaten

- Transformator bis 2000 kg (400 kVA)
- Verteilkabine bis 577 A
- Frei belegbare Plätze im VK 5x DIN 2 oder 10x DIN 00
- Zugkräfte bis 340 Nm
- Bis zu zwei Freileitungsabgänge 0.4kV (bei Transformator ≤ 250 kVA)
- Einbau eines Elektrotableaus für die öffentliche Beleuchtung möglich
- Einbau von Steuerung für Regelbaren Orstnetztrafo RONT
- Langstabisolatoren 72.5 kV für integrierten Vogelschutz
- 16 kV Schalter mit oder ohne Zwangserdung
- Mittelspannungskabel Aufstieg bis 400 mm² Einzelleiter